

# BEG-70

SERIE ENFRIADOR DE BOTELLAS, FONDO PLANO, BRAZOS RECTOS  
BEG/ CHEST BOTTLE COOLER, FRONT ANGLE



BEG-70-EA

## CARACTERISTICAS GENERALES

- Exterior e interior, según especificaciones.
- EA = Exterior en acero plastificado e interior en acero galvanizado.
- I = Exterior e interior acero inox AISI-304 18/10.
- Separadores interiores de alambre en acero plastificado.
- Unidad condensadora ventilada y extraíble.
- Aislamiento de poliuretano inyectado, densidad 40 Kg/m<sup>3</sup>, bajo GWP y cero efecto ODP
- Evaporador estático.
- Control de temperatura.
- Interruptor general ON OFF luminoso.
- Refrigerante R-600a (excepto modelo Subzero R-290)
- Tensión monofásica 230v 50Hz
- Temperatura de trabajo K1(0+7°C), clase climática CC2(32°C 65%R.H.), según EN16902

## GENERAL FEATURES

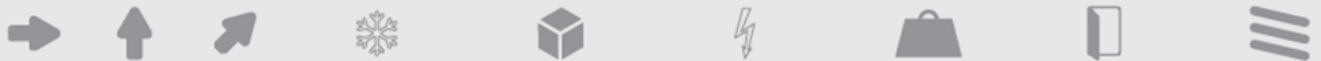
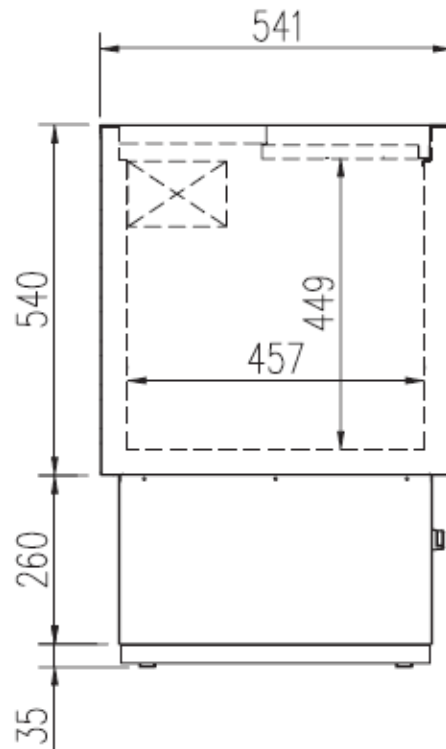
- Exterior and interior according to specifications-
- EA = Plasticized steel exterior and galvanized interior.
- I = AISI-304 18/10 stainless steel exterior and interior.
- Plasticised steel wire interior separators.
- Ventilated, pull-out condenser unit.
- 40 Kg/m<sup>3</sup> density polyurethane insulation, low GWP and zero ODP effect
- Static evaporator.
- Temperature control.
- Luminous main switch ON OFF.
- R-600a Refrigerant (except Subzero R-290 model)
- Single phase voltage 230v 50Hz
- Température de fonctionnement K1 (0 + 7 ° C), climatic class CC2 (32 ° C 65% R.H.), according to EN16902

*Características técnicas y constructivas sujetas a variación sin previo aviso, todas las fotos deben ser consideradas como una referencia*



# BEG-70

SERIE ENFRIADOR DE BOTELLAS, FONDO PLANO, BRAZOS RECTOS  
BEG/ CHEST BOTTLE COOLER. FRONT ANGLE



Modelo	Largo	Alto	Fondo	Potencia frigorífica	Volumen bruto	Consumo nominal	Peso Neto	Puertas	Separador Interior
Model	Length	Height	Depth	Cooling capacity	Gross volume	Nominal Power	Net Weight	Doors	Interior separator
Modèle	Longueur	Hauteur	Profondeur	Puissance frigorifique	Volume Brut	Consommation nominale	Poid Net	Portes	Séparateurs intérieurs
	mm.	mm.	mm.	(W)	(l)	(W)	(Kg)	(Uds)	(Uds)
BEG-70	705	840	545	144	129	66	42	1	0
BEG-100	1020	840	545	167	184	111	52	2	1
BEG-150	1510	840	545	236	290	128	68	3	2
BEG-200	2010	840	545	360	389	187	84	4	3
BEG-100-SZ	1020	840	545	369	142	408	52	2	1

Características técnicas y constructivas sujetas a variación sin previo aviso, todas las fotos deben ser consideradas como una referencia

**CORECO S.A.** Ctra. Córdoba - Málaga Km. 80,800

Tlfs: +34 957 50 22 75 Fax: +34 957 51 42 98

14900 LUCENA (Córdoba), Spain

[info@coreco.es](mailto:info@coreco.es)

[www.coreco.es](http://www.coreco.es)