

CVC-1002-NN

ARMARIO SUPERMARKET MANTENIMIENTO DE CONGELADOS

CARACTERÍSTICAS

- Exterior en acero plastificado negro.
- Interior en acero plastificado negro.
- Fondo interior inox, con aristas curvas.
- Respaldo en chapa de acero galvanizado.
- Puertas con triple cristal de apertura reversible, con sistema de cierre automático y burlete magnético (permanece abierta al superar los 90° de apertura).
- Iluminación interior reforzada con doble tira de LEDs.
- Estantes interiores de acero lacado, regulables en altura con soportes tipo estantería y banda porta-precios.
- Reguladores de altura.
- Cuadro de mandos y rejilla ventilación motor desmontables.
- Unidad condensadora ventilada.
- Evaporador sistema cortina de aire, con recubrimiento epoxi anticorrosión.
- Paro ventiladores tiro forzado al abrir la puerta.
- Evaporación automática del agua de descarche.
- Aislamiento de poliuretano inyectado, densidad 40 kg/m³, cero efectos ODP and GWP.
- Control digital de temperatura, descarches optimizados, alarma por alta temperatura de condensación. Eficiente gestión del consumo de energía.



Largo (mm)	Fondo (mm)	Alto (mm)	Capacidad (L)	Potencia frigorífica (W)	Rango	Clase climática	Refrigerante
1370	870	2060	1404	1456	-25°C -18°C	4 (30°C 55%HR)	R-290

Características técnicas y constructivas sujetas a variación sin previo aviso, todas las fotos deben ser consideradas como una referencia

CORECO S.A. Ctra. Córdoba - Málaga Km. 80,800

Tlfs: +34 957 50 22 75 Fax: +34 957 51 42 98

14900 LUCENA (Córdoba), Spain

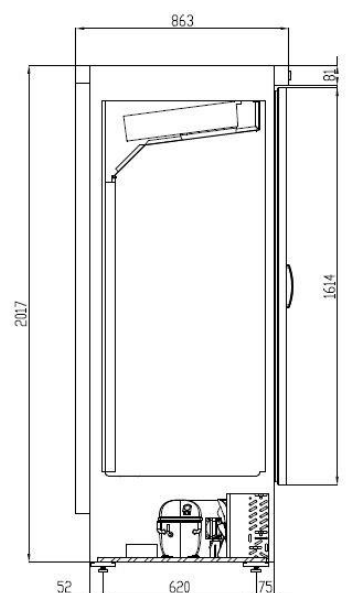
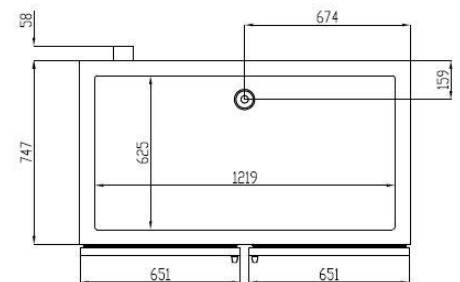
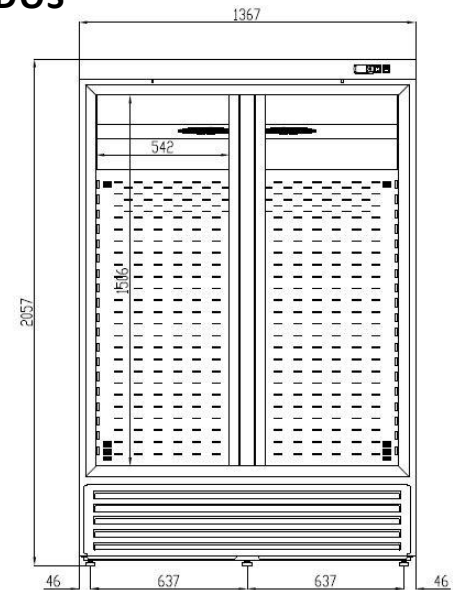
info@coreco.es

www.coreco.es

CVC-1002-NN

ARMARIO SUPERMARKET MANTENIMIENTO DE CONGELADOS

Control de temperatura	Digital
Evaporador	Bloque aleteado epoxi
Condensador	Bloque aleteado
Refrigerante	R-290
Voltaje	230V 50Hz
Potencia nominal	1220 W
Aislante térmico	Poliuretano, densidad 40 kg/m ³ , cero ODP y GWP
Agente espumante	HFO
Espesor aislante costado	70 mm
Exterior	Acero plastificado negro
Respaldo exterior	Acero galvanizado
Interior	Acero plastificado negro
Luz	51,84 W
Número de estantes	8
Dimensiones estante (W x D)	609 x 535 mm (8 Uds.)



Características técnicas y constructivas sujetas a variación sin previo aviso, todas las fotos deben ser consideradas como una referencia