

EI-1/4-135-T

EXPOSITOR INGREDIENTES FAST-FOOD GN

CARACTERÍSTICAS

- Exterior e interior en acero inoxidable AISI-304.
- Capacidad para cubetas GN **(no incluidas)**.
- Cubierta inox abatible.
- Apoyos regulables en altura.
- Evaporador por placa fría.
- Aislamiento de poliuretano inyectado, densidad 40 kg/m³,cero efectos ODP and GWP.
- Control digital de temperatura, descarches optimizados, alarma por alta temperatura de condensación. Eficiente gestión del consumo de energía.



Largo (mm)	Fondo (mm)	Alto (mm)	Potencia frigorífica (W)	Rango	Clase climática	Refrigerante
1350	340	255	255	+2°C +8°C	4 (30°C 55%HR)	R-290

Características técnicas y constructivas sujetas a variación sin previo aviso, todas las fotos deben ser consideradas como una referencia

CORECO S.A. Ctra. Córdoba - Málaga Km. 80,800

Tlfs: +34 957 50 22 75 Fax: +34 957 51 42 98

14900 LUCENA (Córdoba), Spain

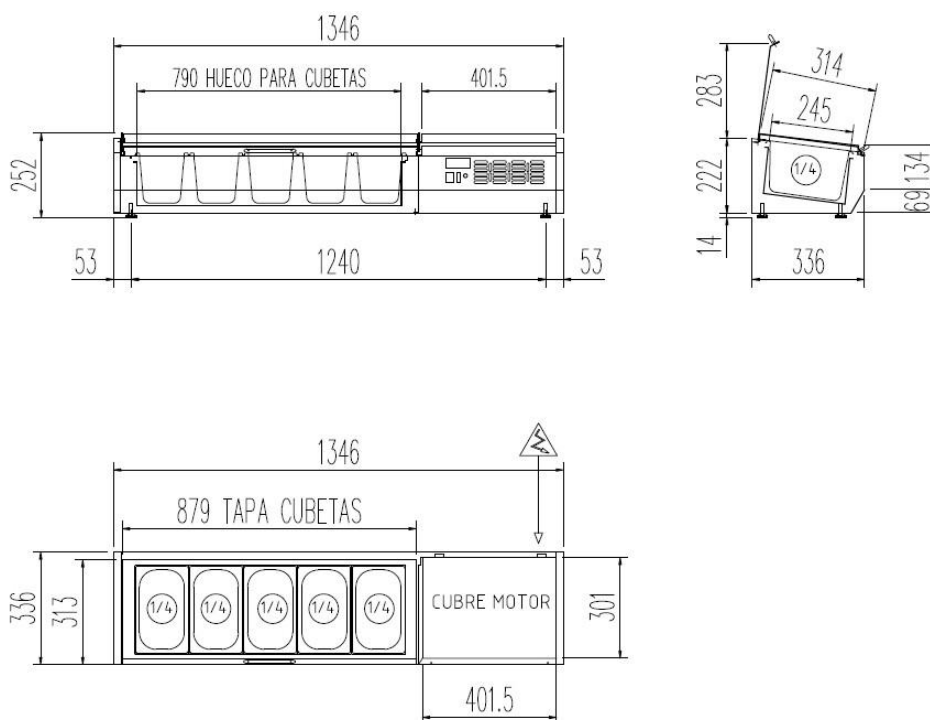
info@coreco.es

www.coreco.es

EI-1/4-135-T

EXPOSITOR INGREDIENTES FAST-FOOD GN

Control de temperatura	Digital
Evaporador	Serpentín
Condensador	Bloque aleteado
Voltaje / Frecuencia	230V / 50Hz
Potencia nominal	157 W
Aislante térmico	Poliuretano, densidad 40 kg/m ³ , cero ODP y GWP
Agente espumante	HFO
Espesor aislante costado	40 mm
Exterior	Acero inoxidable AISI-304
Interior	Acero inoxidable AISI-304
Luz	No
Número de huecos	5 GN 1/4



Características técnicas y constructivas sujetas a variación sin previo aviso, todas las fotos deben ser consideradas como una referencia

EI-1/4-135-T

FAST-FOOD INGREDIENT DISPLAY GN

FEATURES

- Exterior and interior in AISI-304 stainless steel.
- Suitable for GN containers (**not included**).
- Folding stainless steel lid.
- Height-adjustable supports.
- Cold plate evaporator.
- Injected polyurethane insulation, density 40 kg/m³, zero ODP and GWP.
- Digital temperature control, optimised defrosting, high condensation temperature alarm. Efficient energy consumption management.



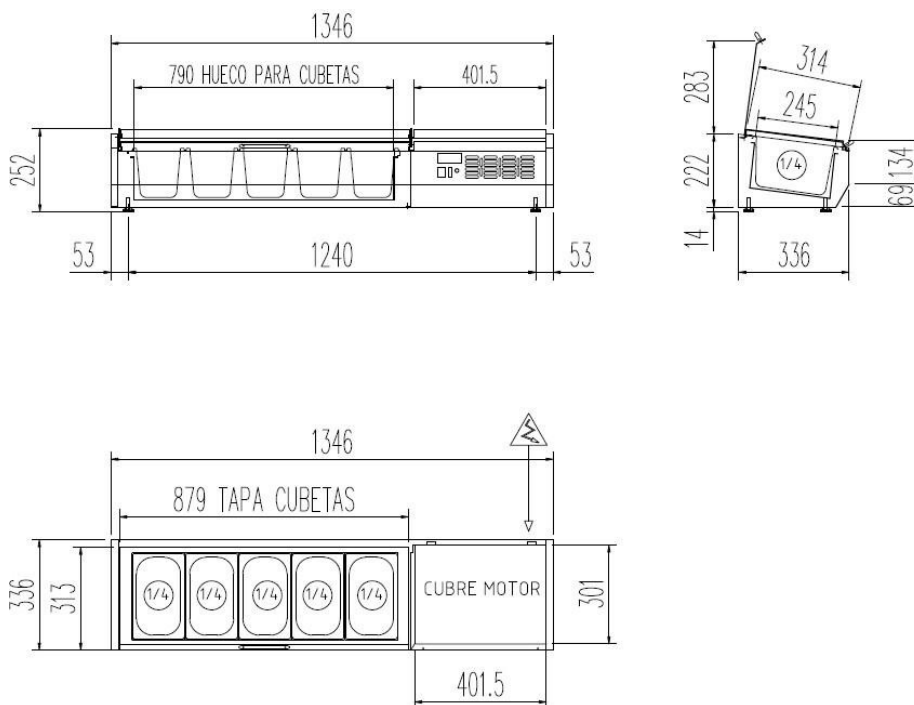
Length (mm)	Depth (mm)	Height (mm)	Cooling capacity (W)	Range	Climate Climate	Refrigerant
1350	340	255	255	+2°C +8°C	4 (30°C 55% RH)	R-290

Technical and construction specifications are subject to change without prior notice; all photographs should be regarded as for reference purposes only

EI-1/4-135-T

FAST-FOOD INGREDIENT DISPLAY GN

Temperature control	Digital
Evaporator	Coil
Condenser	Finned block
Voltage / Frequency	230V / 50Hz
Rated power	157 W
Thermal insulation	Polyurethane, density 40 kg/m ³ , zero ODP and GWP
Blowing agent	HFO
Side insulation thickness	40 mm
Exterior	AISI-304 stainless steel
Interior	AISI-304 stainless steel
Light	No
Number of compartments	5 GN 1/4



Technical and construction specifications are subject to change without prior notice; all photographs should be regarded as for reference purposes only

CORECO S.A. Córdoba-Málaga Road, km 80.800

Tel: +34 957 502275 Fax: +34 957 5142 98

14900 LUCENA (Córdoba), Spain

info@coreco.es

www.coreco.es

EI-1/4-135-T

PRÉSENTOIR POUR INGRÉDIENTS DE FAST-FOOD

GN

CARACTÉRISTIQUES

- Extérieur et intérieur en acier inoxydable AISI-304.
- Compatible avec les bacs GN (**non fournis**).
- Couvercle rabattable en acier inoxydable.
- Pieds réglables en hauteur.
- Évaporateur à plaque froide.
- Isolation en polyuréthane injecté, densité 40 kg/m³, sans effet ODP ni GWP.
- Contrôle numérique de la température, dégivrage optimisé, alarme en cas de température de condensation élevée. Gestion efficace de la consommation d'énergie.



Longueur (mm)	Profondeur (mm)	Hauteur (mm)	Puissance frigorifique (W)	Plage	Classe climatique	Réfrigérant
1350	340	255	255	+2 °C +8 °C	4 (30 °C 55 % HR)	R-290

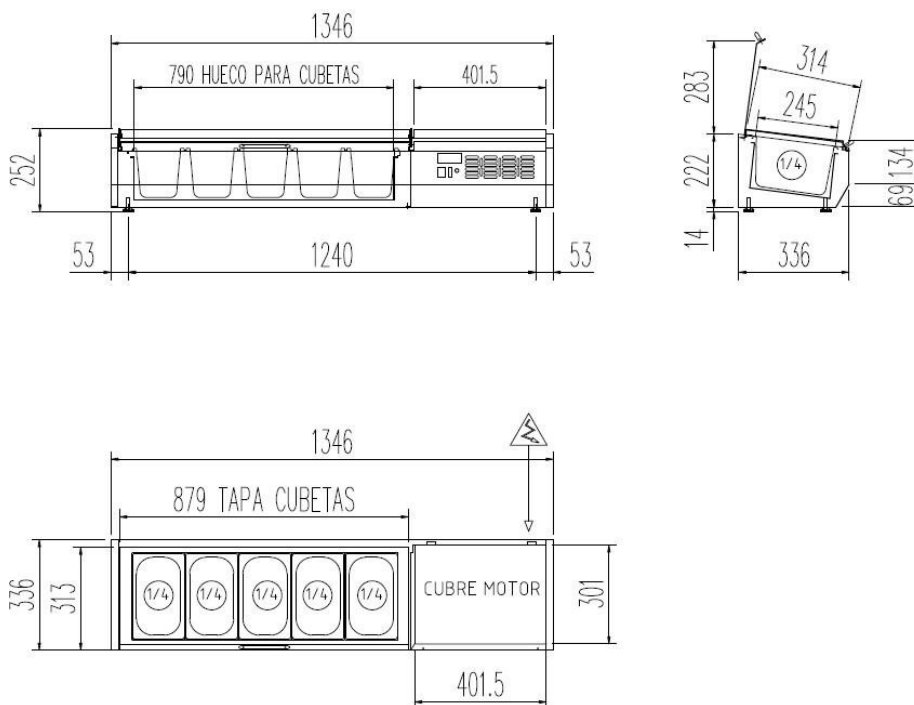
Les caractéristiques techniques et de construction sont susceptibles d'être modifiées sans préavis ; toutes les photos doivent être considérées à titre indicatif

EI-1/4-135-T

PRÉSENTOIR POUR INGRÉDIENTS DE FAST-FOOD

GN

Contrôle de la température	Numérique
Évaporateur	Serpentin
Condenseur	Bloc à ailettes
Tension / Fréquence	230 V / 50 Hz
Puissance nominale	157 W
Isolation thermique	Polyuréthane, densité 40 kg/m ³ , zéro ODP et GWP
Agent moussant	HFO
Épaisseur de l'isolation latérale	40 mm
Extérieur	Acier inoxydable AISI-304
Intérieur	Acier inoxydable AISI-304
Éclairage	Non
Nombre de compartiments	5 GN 1/4



Les caractéristiques techniques et de construction sont susceptibles d'être modifiées sans préavis ; toutes les photos doivent être considérées à titre indicatif

CORECO S.A. Route Córdoba - Málaga, km 80,800 Tél. : +34 957 502 275 Fax : +34 957 514 298

14900 LUCENA (Córdoba), Espagne

info@coreco.es

www.coreco.es