

MFEI70-225

MESA FRÍA SALAD-CHEFF / SALAD-CHEFF COUNTER



DESCRIPCIÓN

- Exterior en acero inoxidable.
- Respaldo en chapa de acero galvanizado.
- Interior en acero inoxidable con aristas curvas y fondo embutido.
- Puertas de apertura reversible, con sistema de cierre automático y burlete magnético (permanece abierta al superar los 90° de apertura).
- Contrapuestas inox embutidas.
- Encimera de acero inoxidable con expositor de ingredientes integrado y cubierta inoxidable abatible.
- Expositor de ingredientes GN1/4-150mm.
- Estantes interiores GN1/1 de alambre en acero plastificado regulables en altura.
- Pies en tubo de acero inox ajustables en altura 135 - 210 mm.
- Unidad condensadora ventilada y extraíble.
- Evaporador sistema tiro forzado, con recubrimiento epoxi anticorrosión.
- Evaporación automática del agua de descarche.
- Aislamiento de poliuretano inyectado, densidad 40 kg/m³, cero efectos ODP y GWP.
- Control digital de temperatura, descarches optimizados, alarma por alta temperatura de condensación. Eficiente gestión del consumo de energía.

DESCRIPTION

- Stainless steel exterior.
- Galvanised steel sheet back panel.
- Stainless steel interior with curved edges and a recessed base.
- Reversible doors with automatic closing system and magnetic seal (remains open when opened beyond 90°).
- Recessed stainless steel inner doors.
- Stainless steel worktop with integrated ingredient display and fold-down stainless steel cover.
- GN1/4-150mm ingredient display.
- Height-adjustable GN1/1 internal wire shelves made of plastic-coated steel.
- Height-adjustable stainless steel tubular feet, 135–210 mm.
- Ventilated and removable condenser unit.
- Forced-draught evaporator with anti-corrosion epoxy coating.
- Automatic defrost water evaporation.
- Injected polyurethane insulation, density 40 kg/m³, zero ODP and GWP.
- Digital temperature control, optimised defrost cycles, high condenser temperature alarm. Efficient energy consumption management.

CARACTERÍSTICAS GENERALES / GENERAL FEATURES

2245

Largo / Length
(mm)

700

Fondo / Depth
(mm)

850

Alto / Height
(mm)

543

Capacidad / Capacity
(L)

4

Estantes / Shelves

845

Potencia Frig. / Frig Power
(W)

369

Potencia / Power
(W)

50

Espesor aislante costado / Side Insulation
thickness (mm)

4 (30°C 55%HR)

Clase climática / Climatic class

0+8

Rango / Range
(°C)

R290

Refrigerante / Refrigerant

230

Voltaje / Voltage
(V)

50

Frecuencia / Frequency
(Hz)

HFO

Espumante / Blowing Agent

Características técnicas y constructivas sujetas a variación sin previo aviso, todas las fotos deben ser consideradas como una referencia / We reserve the right to change specifications without prior notice, all photos must be considered as a reference

SOMOS

 CORECO


 CORECO COLDBOOMS

 CORECO COOLERS

 CORECO GOURMET

 CE RoHS

 HACCP
digital control

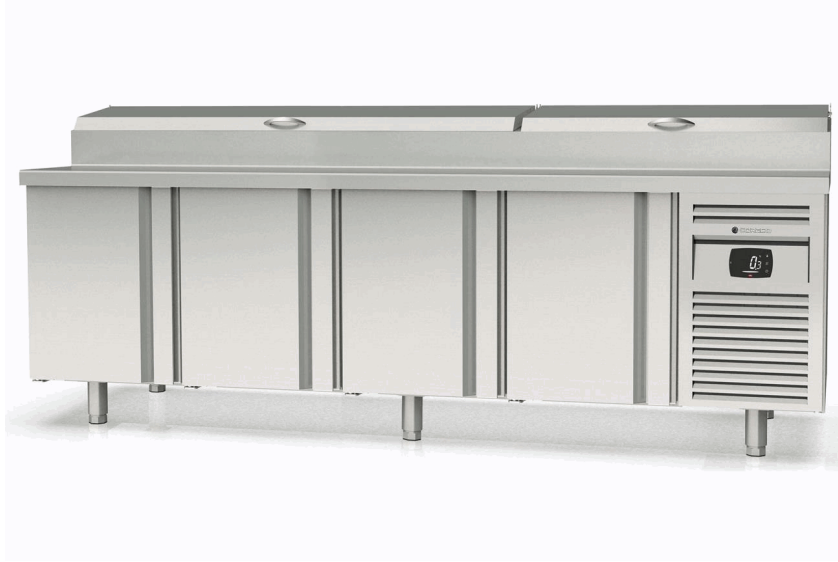
 Ctra. Córdoba-Málaga Km.80,800, 14900 Lucena
(Córdoba)

Tlf: **00 34 957 50 22 75**
Email: **info@coreco.es**



MFEI70-225

MESA FRÍA SALAD-CHEFF / TABLE FROIDE SALAD-CHEFF



DESCRIPCIÓN

- Exterior en acero inoxidable.
- Respaldo en chapa de acero galvanizado.
- Interior en acero inoxidable con aristas curvas y fondo embutido.
- Puertas de apertura reversible, con sistema de cierre automático y burlete magnético (permanece abierta al superar los 90° de apertura).
- Contrapuertas inox embutidas.
- Encimera de acero inoxidable con expositor de ingredientes integrado y cubierta inoxidable abatible.
- Expositor de ingredientes GN1/4-150mm.
- Estantes interiores GN1/1 de alambre en acero plastificado regulables en altura.
- Pies en tubo de acero inox ajustables en altura 135 - 210 mm.
- Unidad condensadora ventilada y extraíble.
- Evaporador sistema tiro forzado, con recubrimiento epoxi anticorrosión.
- Evaporación automática del agua de descarche.
- Aislamiento de poliuretano inyectado, densidad 40 kg/m³, cero efectos ODP y GWP.
- Control digital de temperatura, descarches optimizados, alarma por alta temperatura de condensación. Eficiente gestión del consumo de energía.

DESCRIPTION

- Extérieur en acier inoxydable.
- Paroi arrière en tôle d'acier galvanisé.
- Intérieur en acier inoxydable avec bords arrondis et fond embouti.
- Portes à ouverture réversible, avec système de fermeture automatique et joint magnétique (la porte reste ouverte au-delà de 90° d'ouverture).
- Contre-portes en acier inoxydable embouties.
- Plan de travail en acier inoxydable avec présentoir à ingrédients intégré et couvercle rabattable en acier inoxydable.
- Présentoir à ingrédients GN1/4-150 mm.
- Étagères intérieures GN1/1 en fil d'acier plastifié, réglables en hauteur.
- Pieds en tube d'acier inoxydable, réglables en hauteur de 135 à 210 mm.

CARACTERÍSTICAS GENERALES / CARACTÉRISTIQUES GÉNÉRALES

2245

Largo / Longueur
(mm)

700

Fondo / Profondeur
(mm)

850

Alto / Hauteur
(mm)

543

Capacidad / Capacité
(L)

4

Estantes / Étagères

845

Potencia Frig. / Puissance frigorifique
(W)

369

Potencia / Puissance
(W)

50

Espesor aislante costado / Épaisseur de
l'isolation latérale (mm)

4 (30°C 55%HR)

Clase climática / Classe climatique

0+8

Rango / Plage de température
(°C)

R290

Refrigerante / Fluide frigorigène

230

Voltaje / Tension
(V)

50

Frecuencia / Fréquence
(Hz)

HFO

Espumante / Agent moussant

Características técnicas y constructivas sujetas a variación sin previo aviso, todas las fotos deben ser consideradas como una referencia / Caractéristiques techniques et de construction susceptibles d'être modifiées sans préavis. Toutes les photos doivent être considérées comme des références

SOMOS

 CORECO

 CORECO COLORDOORS

 CORECO COOLERS

 CORECO GOURMET

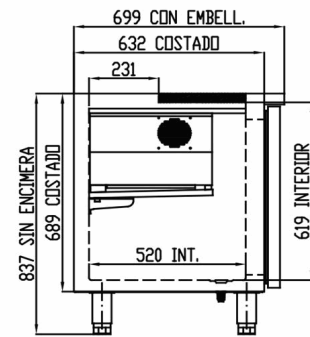
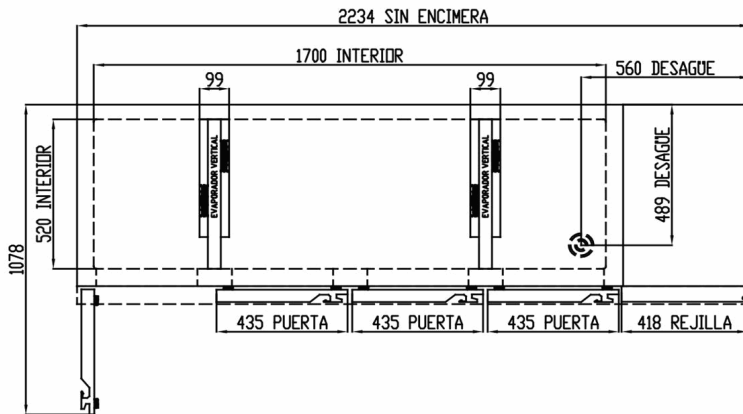
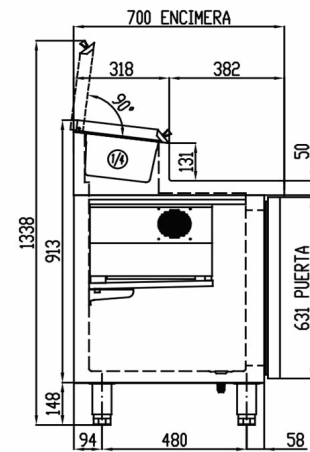
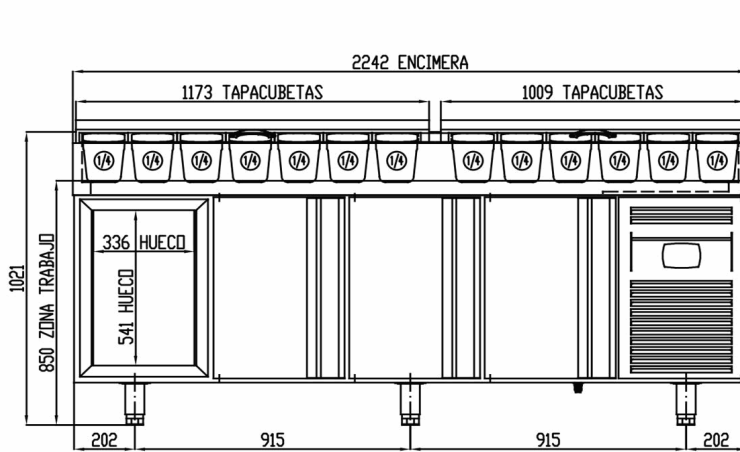
  HACCP
digital control

 Ctra. Córdoba-Málaga Km.80,800, 14900 Lucena
(Córdoba)

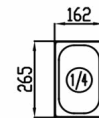
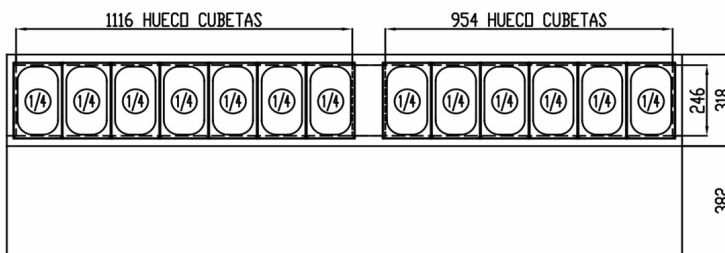
Tlf: **00 34 957 50 22 75**
Email: **info@coreco.es**



MFEI70-225



SECCIÓN SIN ENCIMERA



13 x GN 1/4 Prof. 150mm

Características técnicas y constructivas sujetas a variación sin previo aviso, todas las fotos deben ser consideradas como una referencia / We reserve the right to change specifications without prior notice, all photos must be considered as a reference

SOMOS



Ctra. Córdoba-Málaga Km.80,800, 14900 Lucena (Córdoba)

Tlf: 00 34 957 50 22 75
Email: info@coreco.es

