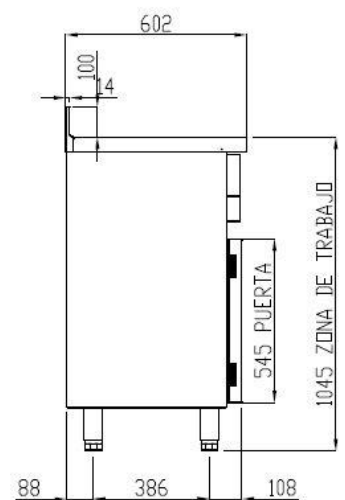
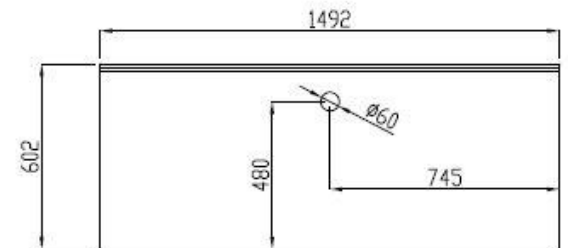
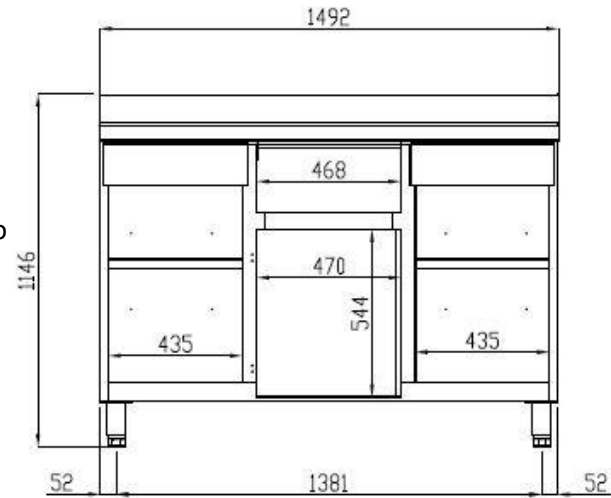


# SMC-150

## MESA CAFETERA FRENTE-MOSTRADOR SNACK

### CARACTERÍSTICAS

- Exterior en acero inox AISI-304.
- Respaldo en acero plastificado.
- Encimera de acero inox AISI-304 con frente curvo y peto trasero sanitario de 100 mm.
- Apoyos inox, regulables en altura.
- Cajones auxiliares sobre guías con rodamientos.
- Tolla para café con golpeador.
- Pies en tubo de acero inox ajustables en altura 135 - 210 mm



Características técnicas y constructivas sujetas a variación sin previo aviso, todas las fotos deben ser consideradas como una referencia