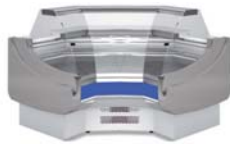




CVE-9-AN90-C  
 CVE-9-AN90-R  
 CVE-9-AN90-RR  
 CVES-9-AN90-C  
 CVES-9-AN90-R  
 CVES-9-AN90-RR



CVE-9-AP90-C  
 CVE-9-AP90-R  
 CVE-9-AP90-RR  
 CVES-9-AP90-C  
 CVES-9-AP90-R  
 CVES-9-AP90-RR



CVE-9-RP90-C  
 CVE-9-RP90-RR  
 CVES-9-RP90-C  
 CVES-9-RP90-RR



CVE-9-RN90-C  
 CVE-9-RN90-RR  
 CVES-9-RN90-C  
 CVES-9-RN90-RR

mod.	largo length (mm)	alto height (mm)	fondo depth (mm)	exposición display RSA (m²)	potencia frig. frig. power (W)	consumo consumption (W)	refrigerante refrigerant
CVE/CVES-9-AN90	1500	1230	1500	0,98	687	1125	R449A
CVE/CVES-9-AP90	1325	1230	1325	1,04	687	1125	R449A
CVE/CVES-9-RN90	1352	1230	1352	1,01	687	1125	R449A
CVE/CVES-9-RP90	1335	1230	1335	1,32	687	1125	R449A
CVE/CVES-9N-AN45	1090	1230	1060	0,48	-	-	-
CVE/CVES-9N-AP45	1040	1230	940	0,53	-	-	-
CMCVE-9-8	800	910	940				
CMCVE-9-12	1200	910	940				
CMCVE-9-AP90	1670	910	690				
CMCVE-9-AN90	1638	910	825				

SERVE OVER COUNTER • VITRINAS MODULARES

OPCIONES  
 OPTIONS



puerta plexi  
*plexi door*

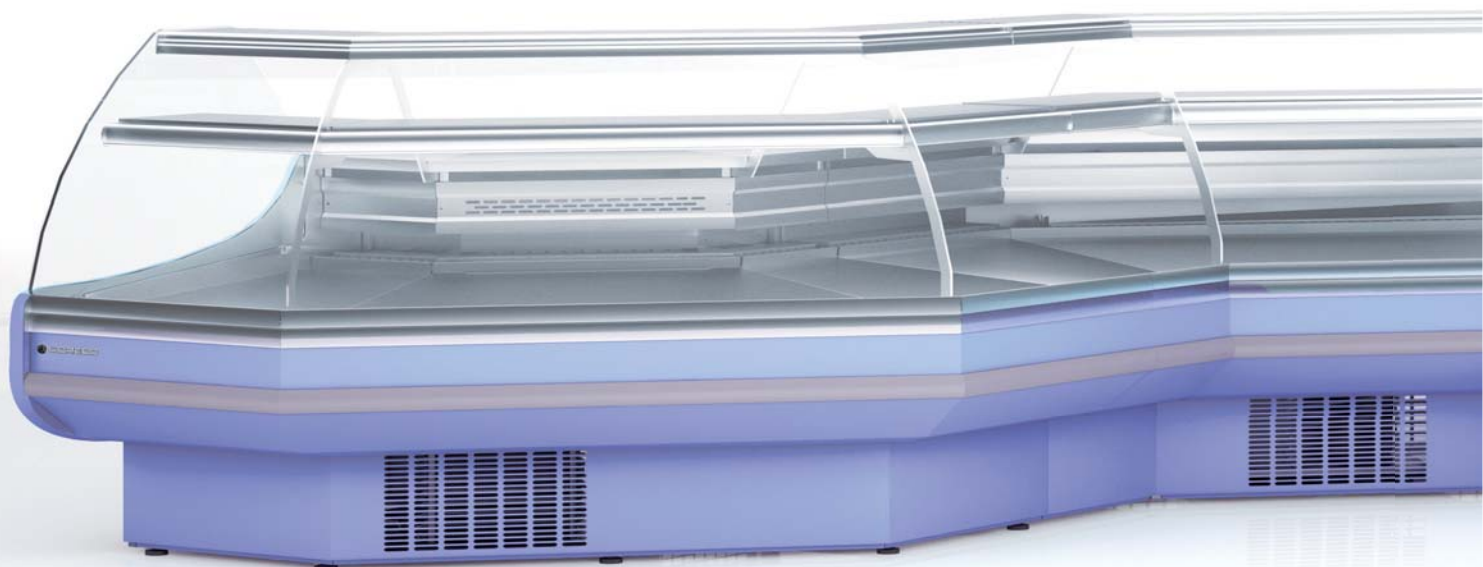
cierre cortina  
*night blind*

luz extra  
*LED extra lighting*

neutra  
*neutral*

pre-instalacion  
*remote unit*

- CVE/CVES-9-AN90
- CVE/CVES-9-AP90
- CVE/CVES-9-RN90
- CVE/CVES-9-RP90
- CVE/CVES-9N-AN45
- CVE/CVES-9N-AP45
- CMCVE-9-8
- CMCVE-9-12
- CMCVE-9-AP90
- CMCVE-9-AN90



# Vitrina expositora modular serie-9, con y sin reserva

## Serve over counters modular line-9, with and without cold storage

7

all photos must be considered as a reference - fotografías no contractuales



CVES-9N-AP45-C  
CVES-9N-AP45-R  
CVES-9N-AP45-RR



CVES-9N-AN45-C  
CVES-9N-AN45-R  
CVES-9N-AN45-RR



CMCVE-9-8  
CMCVE-9-12



CMCVE-9-AP90  
CMCVE-9-AN90



Consultar  
Consult

características técnicas y constructivas sujetas a variación sin previo aviso

- Exterior e interior en chapa de acero plastificada
- Plano exposición y encimera en acero inox AISI-304
- Bandejas plano de exposición lisas
- Costados de 40 mm en ABS inyectado excepto acabado madera
- Perfilería en aluminio anodizado
- Paragolpes en la parte delantera
- Cristal templado
- Aislamiento de poliuretano inyectado, densidad 40 Kg/m<sup>3</sup>, cero efectos ODP y GWP

#### AP90 / AN90 / RP90 / RN90

- Angulos refrigerados **sin reserva frigorífica**
- Compatibles con módulos CVE-9 y CVES-9
- **Evaporador ventilado**, con tratamiento EPOXY anti-corrosión de serie
- Condensación ventilada
- Control electrónico de temperatura
- Indicador de temperatura
- Descarche automático
- Evaporación automática de serie
- Clase climática 4 ( 30°C 55%) régimen M1 (-1/+5°C)

#### AP45 / AN45

- Angulos neutros
- Compatibles con módulos CVE y CVES

#### CMCVE

- Mueble caja con cajón, estante y enchufe (excepto en ángulos)
- Todas las decoraciones al mismo precio

- Interior and exterior finish in plastic coated steel
- Display area and counter in stainless steel AISI-304
- Smooth deck for display area
- 40 mm sides in injected ABS, exceptd wood decor
- Anodised aluminium profiles
- Front rubber bumper
- Tempered glass
- 40 Kg/m<sup>3</sup> density polyurethane insulation, zero ODP and GWP

#### AP90 / AN90 / RP90 / RN90

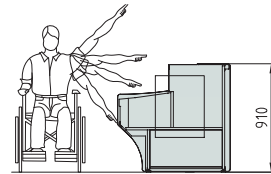
- Refrigerated angles, without cooling storage area
- Compatibles with CVE-9 and CVES-9 modules
- **Ventilated evaporator**, with anticorrosion EPOXY treated as standard
- Ventilated condensation
- Electronic temperature controller
- External thermometer
- Auto defrost
- Standard automatic evaporation
- Climate class 4 ( 30°C 55%) regime M1 (-1/+5°C)

#### AP45 / AN45

- Neutral angles
- Compatibles with CVE and CVES modules

#### CMCVE

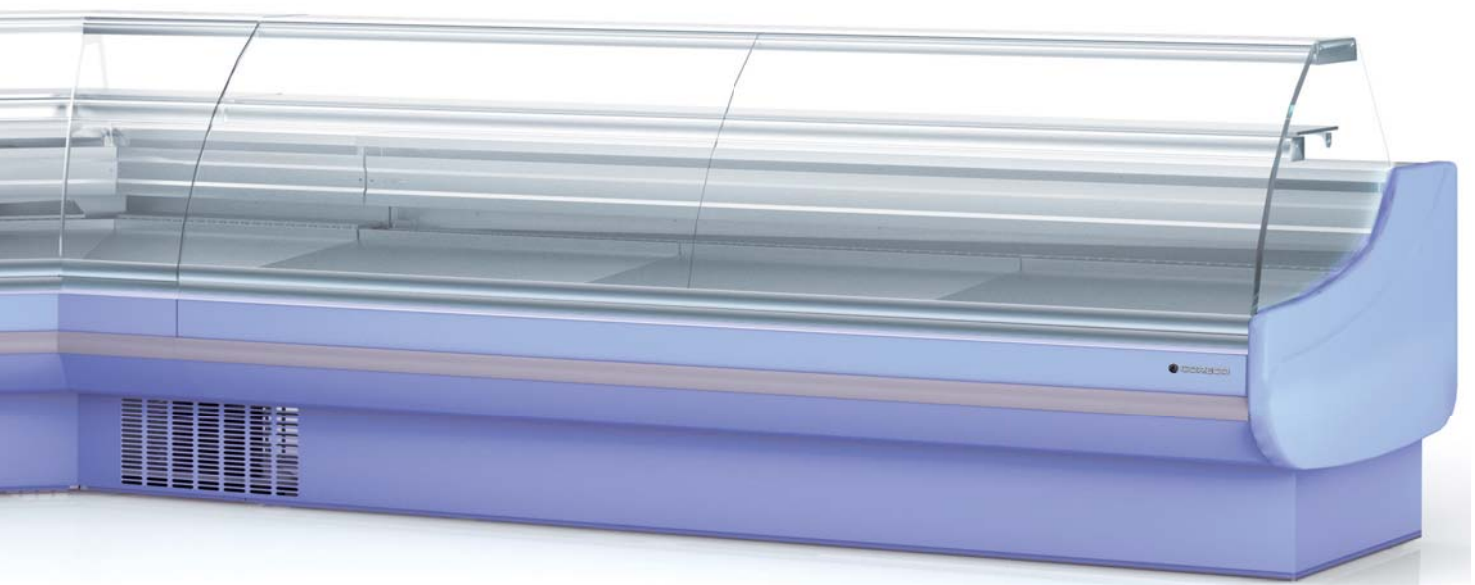
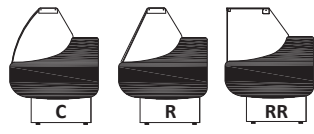
- Cash counters with shelf, drawer and plug (except angles)
- All decorations included in price



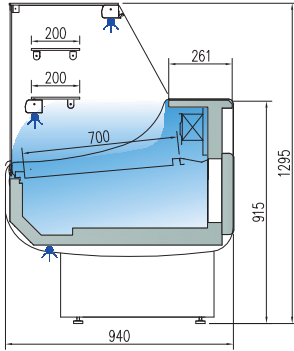
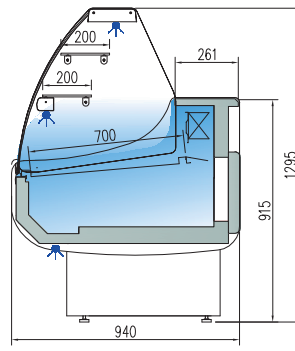
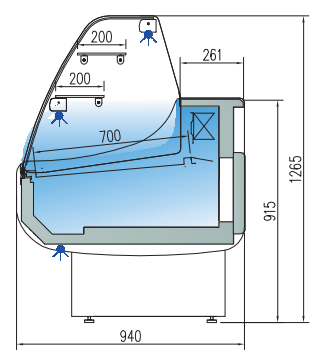
we reserve the right to change specifications whitout prior notice

Cristales disponibles

Available glasses



7  
VITRINAS  
EXPOSITOAS


 CVPE-9-10-RR  
 CVPE-9-13-RR  
 CVPE-9-15-RR  
 CVPE-9-20-RR  
 CVPE-9-25-RR  
 CVPE-9-30-RR

 CVPE-9-10-C  
 CVPE-9-13-C  
 CVPE-9-15-C  
 CVPE-9-20-C  
 CVPE-9-25-C  
 CVPE-9-30-C

 CVPE-9-10-CC  
 CVPE-9-13-CC  
 CVPE-9-15-CC  
 CVPE-9-20-CC  
 CVPE-9-25-CC  
 CVPE-9-30-CC

mod.	largo length (mm)	exposición display RSA (m <sup>2</sup> )	cámara storage (m <sup>3</sup> )	puertas doors (uds)	potencia frig. frig. power (W)	consumo consumption (W)	refrigerante refrigerant
CVPE-9-10	1055	0,65	0,33	1	522	404	R449A
CVPE-9-13	1305	0,82	0,43	2	635	1009	R449A
CVPE-9-15	1525	0,97	0,49	2	817	1079	R449A
CVPE-9-20	2025	1,31	0,67	3	817	1103	R449A
CVPE-9-25	2525	1,65	0,84	4	1096	1365	R449A
CVPE-9-30	2995	1,96	1,19	4	1315	1416	R449A

características técnicas y constructivas sujetas a variación sin previo aviso

we reserve the right to change specifications whitout prior notice

SERVE OVER COUNTER • VITRINAS MODULARES

- Diseño especial para pastelería, con dos estantes en el plano de exposición y dos puntos de iluminación LED 6500 K estándar
  - Exterior e interior en chapa de acero plastificada
  - Plano exposición y encimera en acero inox AISI-304
  - Bandejas plano de exposición lisas
  - Costados de 40 mm en ABS inyectado excepto acabado madera
  - **Decoración estándar:** costados cortos gris oscuro frontal gris + franja decorativa azul. Perfilería en aluminio anodizado
  - Paragolpes en la parte delantera
  - Cristal frontal templado, abatible
  - Estantes de cristal intermedios, no refrigerados
  - Iluminación LED 6500 K estándar: encimera superior, estante inferior y base frontal
  - Opción LED 3000 K (luz cálida) o ROSA, al mismo precio
  - Aislamiento de poliuretano inyectado, densidad 40 Kg/m<sup>3</sup>, cero efectos ODP y GWP
  - Reserva refrigerada con puertas, hueco 440x270 (excepto modelo neutro)
  - **Evaporador estático, opcional ventilado**, con tratamiento EPOXY anticorrosión de serie
  - Condensación ventilada, evaporación automática de serie (sólo con motor incorporado)
  - Control electrónico de temperatura
  - Indicador de temperatura
  - Descarhe automático
  - Clase climática 4 ( 30°C 55%) régimen M1
- M1 temperatura producto -1/+5°C UNE-EN ISO 23953-2:2006

- Design focused for bakery, with two shelves at the exposure and two standard lighting
  - Interior and exterior finish in plastic coated steel
  - Display area and counter in stainless steel AISI-304
  - Smooth deck for display area
  - 40 mm sides in injected ABS, except wood decor
  - **Standard decoration:** short dark gray sides gray front+ blue decorative stripe. Anodised aluminium profiles
  - Front rubber bumper
  - Tempered and hinged front glass
  - Glass shelves non refrigerated
  - Standard LED 6500 K lighting: top worktop, shelf and front base
  - Optional 3000 K LED (soft light) or Fresh red, same price
  - 40 Kg/m<sup>3</sup> density polyurethane insulation, zero ODP and GWP
  - Refrigerated under storage with doors 440x270 (except for ambient models)
  - **Static evaporator, ventilated on demand**, with anticorrosion EPOXY treated as standard
  - Ventilated condensation and automatic evaporation as standard (only models with condenser unit)
  - Electronic temperature controller
  - External thermometer
  - Auto defrost, by heated cable as optional
  - Climate class 4 ( 30°C 55%) regime M1
- M1 product temperature -1/+5°C UNE-EN ISO 23953-2:2006

OPCIONES OPTIONS	decoración frontal front decor	decoración total total decor	lacado alto brillo High glossy lacquered	evaporador ventilado ventilated evaporator	cierre plexi plexi doors	cierre cortina night blind	estante chasis chasis base	luz extra LED extra lighting	neutra neutral	pre-inst.
CV-10										
CV-13										
CV-15										
CV-20										
CV-25										
CV-30										

 Versión REMOTO, incluye válvula de expansión (R449A) y valvula solenoide  
 REMOTE version, expansion valve (R449A) and solenoid valve, included

220v 60Hz / 115v 60Hz consultar - consult

Vitrina expositora modular serie 9 PASTELERÍA con reserva  
*Serve over counter modular line 9 PASTRY with cold storage*

7

all photos must be considered as a reference - fotografías no contractuales



CVEP-9-20-C  
 lacado  
 lacquered



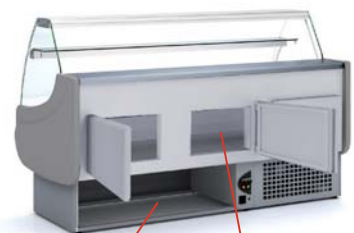
CVEP-9-20-CC  
 madera  
 wood



decoración frontal  
 front decor



versión RR

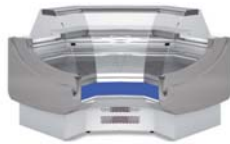


opcional interior 440x270





CVEP-9-AP90-C  
CVEP-9-AP90-RR



CVEP-9-AN90-C  
CVEP-9-AN90-RR



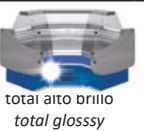
CVEP-9-RP90-C  
CVEP-9-RP90-RR



CVEP-9-RN90-C  
CVEP-9-RN90-RR

mod.	largo length (mm)	alto height (mm)	fondo depth (mm)	exposición display RSA (m <sup>2</sup> )	potencia frig. frig. power (W)	consumo consumption (W)	refrigerante refrigerant
CVEP-9-AN90	1500	1300	1500	0,98	687	1125	R449A
CVEP-9-AP90	1325	1300	1325	1,04	687	1125	R449A
CVEP-9N-AN45	1090	1300	1060	0,48	-	-	-
CVEP-9N-AP45	1040	1300	940	0,53	-	-	-
CVEP-9-RN90	1352	1300	1352	1,01	687	1125	R449A
CVEP-9-RP90	1335	1300	1335	1,32	687	1125	R449A
CMCVE-9-8	800	910	940	-	-	-	-
CMCVE-9-12	1200	910	940	-	-	-	-
CMCVE-9-AP90	1670	910	690	-	-	-	-
CMCVE-9-AN90	1638	910	825	-	-	-	-

OPCIONES  
OPTIONS



puerta plexi  
plexi door

cierre cortina  
night blind

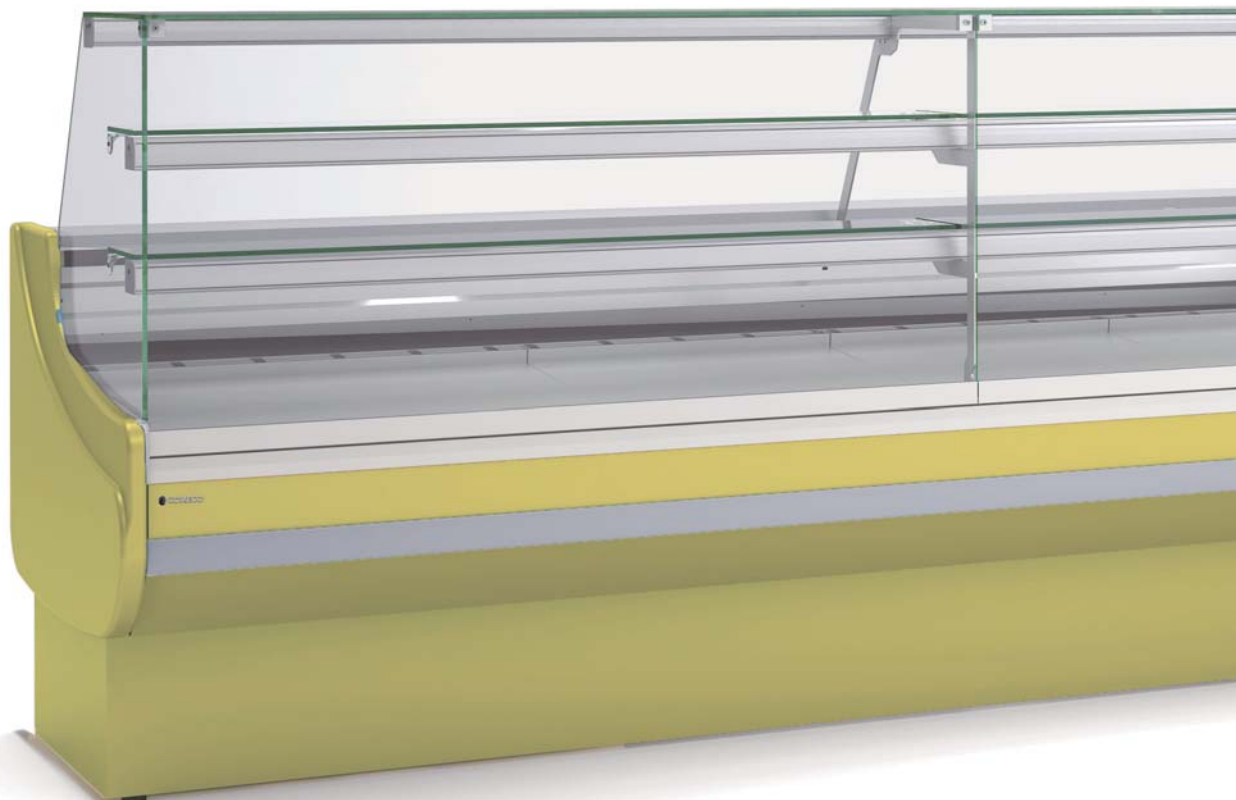
luz extra  
LED extra lighting

neutra  
neutral

pre-instalacion  
remote unit

- CVEP-9-AN90
- CVEP-9-AP90
- CVEP-9-RN90
- CVEP-9-RP90
- CVEP-9N-AN45
- CVEP-9N-AP45
- CMCVE-9-8
- CMCVE-9-12
- CMCVE-9-AP90
- CMCVE-9-AN90

SERVE OVER COUNTER • VITRINAS MODULARES



# Vitrina expositora modular serie-9 PASTELERA, con reserva Serve over counters modular line-9 PASTRY, with and without cold storage

# 7

all photos must be considered as a reference - fotografías no contractuales



CVEP-9N-AP45-C	3.368 €
CVEP-9N-AP45-RR	3.368 €

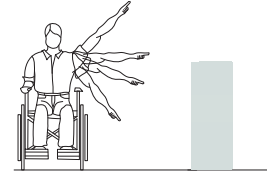
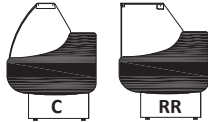
CVEP-9N-AN45-C	3.399 €
CVEP-9N-AN45-RR	3.399 €

CMCVE-9-8	964 €
CMCVE-9-12	1.060 €

CMCVE-9-AP90	1.751 €
CMCVE-9-AN90	1.751 €

**Cristales disponibles**

**Available glasses**



características técnicas y constructivas sujetas a variación sin previo aviso

we reserve the right to change specifications without prior notice

- Exterior e interior en chapa de acero plastificada
- Plano exposición y encimera en acero inox AISI-304
- Bandejas plano de exposición lisas
- Costados de 40 mm en ABS inyectado excepto acabado madera
- Perfilera en aluminio anodizado
- Paragolpes en la parte delantera
- Cristal templado
- Aislamiento de poliuretano inyectado, densidad 40 Kg/m<sup>3</sup>, cero efectos ODP y GWP

- Interior and exterior finish in plastic coated steel
- Display area and counter in stainless steel AISI-304
- Smooth deck for display area
- 40 mm sides in injected ABS, except wood decor
- Anodised aluminium profiles
- Front rubber bumper
- Tempered glass
- 40 Kg/m<sup>3</sup> density polyurethane insulation, zero ODP and GWP

#### AP90 / AN90 / RP90 / RN90

- Angulos refrigerados **sin reserva frigorifica**
- Compatibles con módulos CVEP-9
- **Evaporador ventilado**, con tratamiento EPOXY anti-corrosión de serie
- Condensación ventilada
- Control electrónico de temperatura
- Indicador de temperatura
- Descarche automático
- Evaporación automática de serie
- Clase climática 4 (30°C 55%) régimen M1 (-1/+5°C)

#### AP45 / AN45

- Angulos neutros
- Compatibles con módulos CVEP

#### CMCVE

- Mueble caja con cajón, estante y enchufe (excepto en ángulos)
- Todas las decoraciones al mismo precio

#### AP90 / AN90 / RP90 / RN90

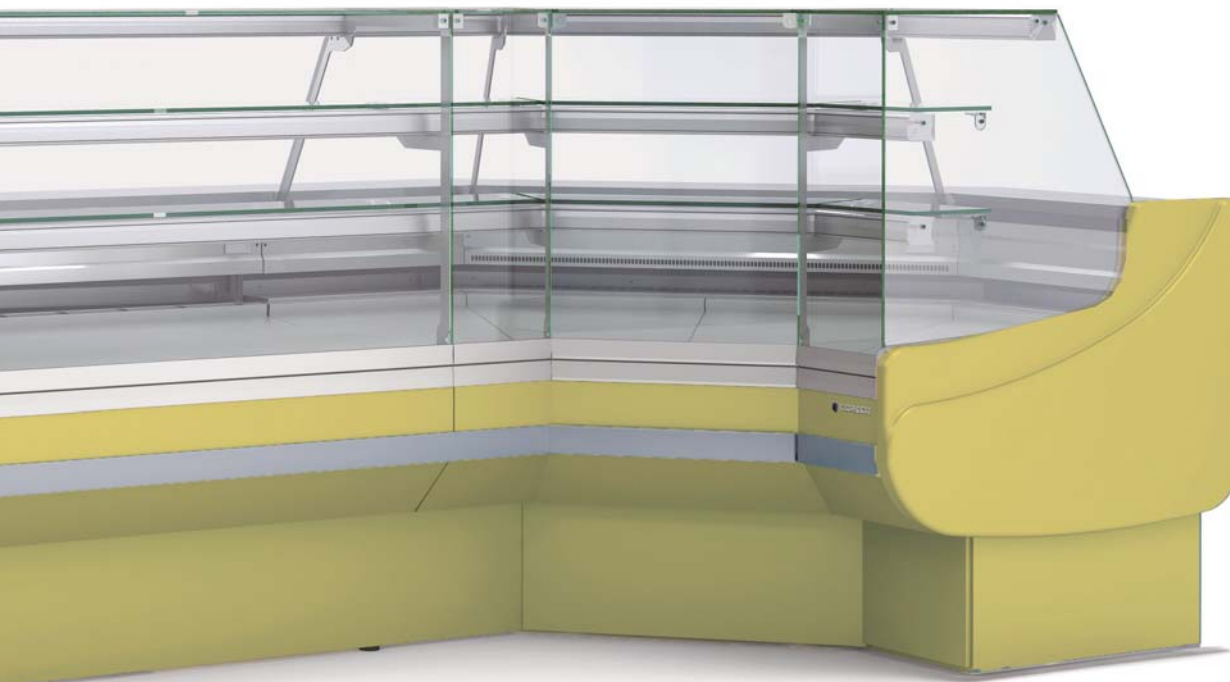
- Refrigerated angles, without cooling storage area
- Compatibles with CVEP-9 modules
- **Ventilated evaporator**, with anticorrosion EPOXY treated as standard
- Ventilated condensation
- Electronic temperature controller
- External thermometer
- Auto defrost
- Standard automatic evaporation
- Climate class 4 (30°C 55%) regime M1 (-1/+5°C)

#### AP45 / AN45

- Neutral angles
- Compatibles with CVEP modules

#### CMCVE

- Cash counters with shelve, drawer and plug (except angles)
- All decorations included in price



7  
VITRINAS  
EXPOSITOAS