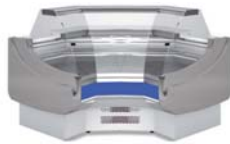




CVEP-9-AP90-C
CVEP-9-AP90-RR



CVEP-9-AN90-C
CVEP-9-AN90-RR



CVEP-9-RP90-C
CVEP-9-RP90-RR



CVEP-9-RN90-C
CVEP-9-RN90-RR

mod.	largo length (mm)	alto height (mm)	fondo depth (mm)	exposición display RSA (m ²)	potencia frig. frig. power (W)	consumo consumption (W)	refrigerante refrigerant
CVEP-9-AN90	1500	1300	1500	0,98	687	1125	R449A
CVEP-9-AP90	1325	1300	1325	1,04	687	1125	R449A
CVEP-9N-AN45	1090	1300	1060	0,48	-	-	-
CVEP-9N-AP45	1040	1300	940	0,53	-	-	-
CVEP-9-RN90	1352	1300	1352	1,01	687	1125	R449A
CVEP-9-RP90	1335	1300	1335	1,32	687	1125	R449A
CMCVE-9-8	800	910	940	-	-	-	-
CMCVE-9-12	1200	910	940	-	-	-	-
CMCVE-9-AP90	1670	910	690	-	-	-	-
CMCVE-9-AN90	1638	910	825	-	-	-	-

OPCIONES
OPTIONS



puerta plexi
plexi door

cierre cortina
night blind

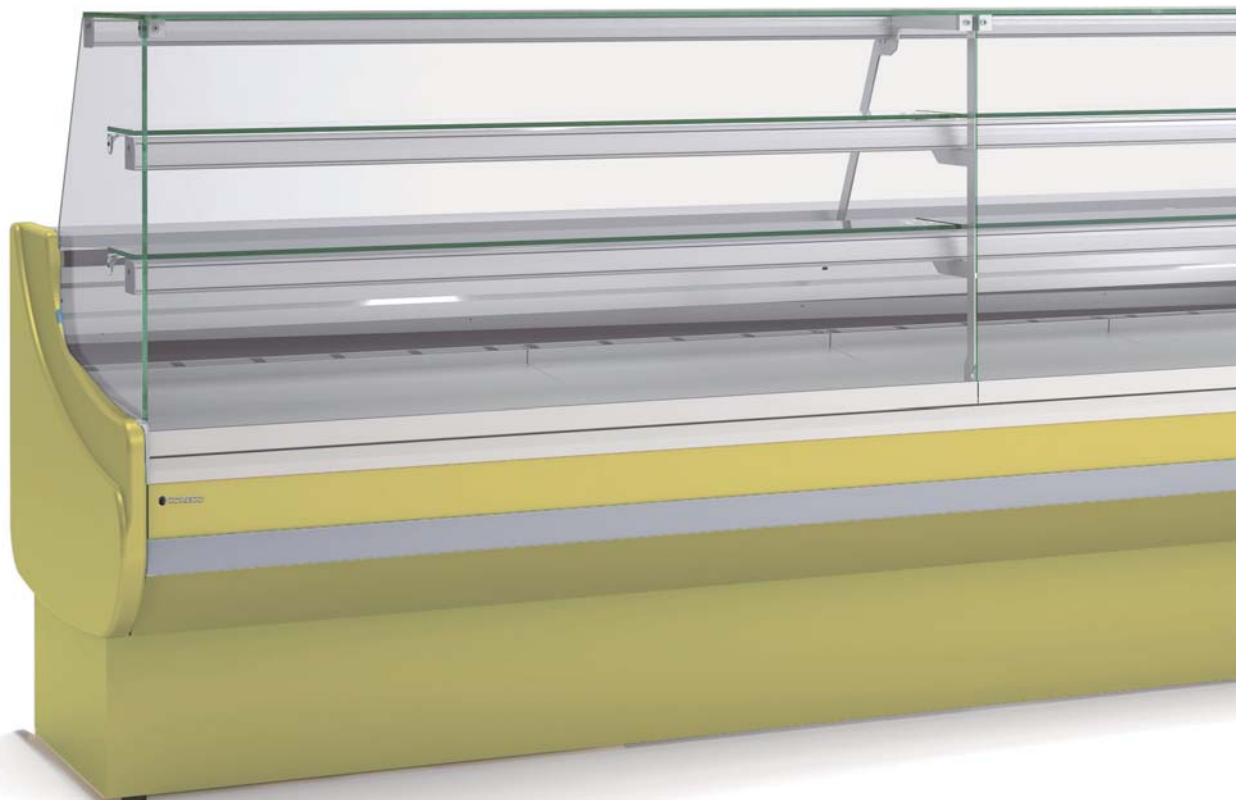
luz extra
LED extra lighting

neutra
neutral

pre-instalacion
remote unit

- _____ CVEP-9-AN90
- _____ CVEP-9-AP90
- _____ CVEP-9-RN90
- _____ CVEP-9-RP90
- _____ CVEP-9N-AN45
- _____ CVEP-9N-AP45
- _____ CMCVE-9-8
- _____ CMCVE-9-12
- _____ CMCVE-9-AP90
- _____ CMCVE-9-AN90

SERVE OVER COUNTER • VITRINAS MODULARES



Vitrina expositora modular serie-9 PASTELERA, con reserva

Serve over counters modular line-9 PASTRY, with and without cold storage

7

all photos must be considered as a reference - fotografías no contractuales



CVEP-9N-AP45-C
CVEP-9N-AP45-RR



CVEP-9N-AN45-C
CVEP-9N-AN45-RR



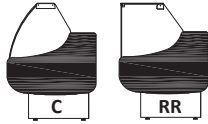
CMCVE-9-8
CMCVE-9-12



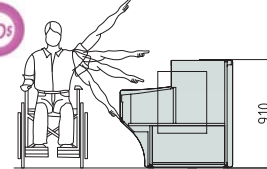
CMCVE-9-AP90
CMCVE-9-AN90

Cristales disponibles

Available glasses



Consultar Consult



Altura adaptada adapted height

características técnicas y constructivas sujetas a variación sin previo aviso

- Exterior e interior en chapa de acero plastificada
- Plano exposición y encimera en acero inox AISI-304
- Bandejas plano de exposición lisas
- Costados de 40 mm en ABS inyectado excepto acabado madera
- Perfilera en aluminio anodizado
- Paragolpes en la parte delantera
- Cristal templado
- Aislamiento de poliuretano inyectado, densidad 40 Kg/m³, cero efectos ODP y GWP

AP90 / AN90 / RP90 / RN90

- Angulos refrigerados **sin reserva frigorifica**
- Compatibles con módulos CVEP-9
- **Evaporador ventilado**, con tratamiento EPOXY anti-corrosión de serie
- Condensación ventilada
- Control electrónico de temperatura
- Indicador de temperatura
- Descarche automático
- Evaporación automática de serie
- Clase climática 4 (30°C 55%) régimen M1 (-1/+5°C)

AP45 / AN45

- Angulos neutros
- Compatibles con módulos CVEP

CMCVE

- Mueble caja con cajón, estante y enchufe (excepto en ángulos)
- Todas las decoraciones al mismo precio

we reserve the right to change specifications whitout prior notice

- Interior and exterior finish in plastic coated steel
- Display area and counter in stainless steel AISI-304
- Smooth deck for display area
- 40 mm sides in injected ABS, exceptd wood decor
- Anodised aluminium profiles
- Front rubber bumper
- Tempered glass
- 40 Kg/m³ density polyurethane insulation, zero ODP and GWP

AP90 / AN90 / RP90 / RN90

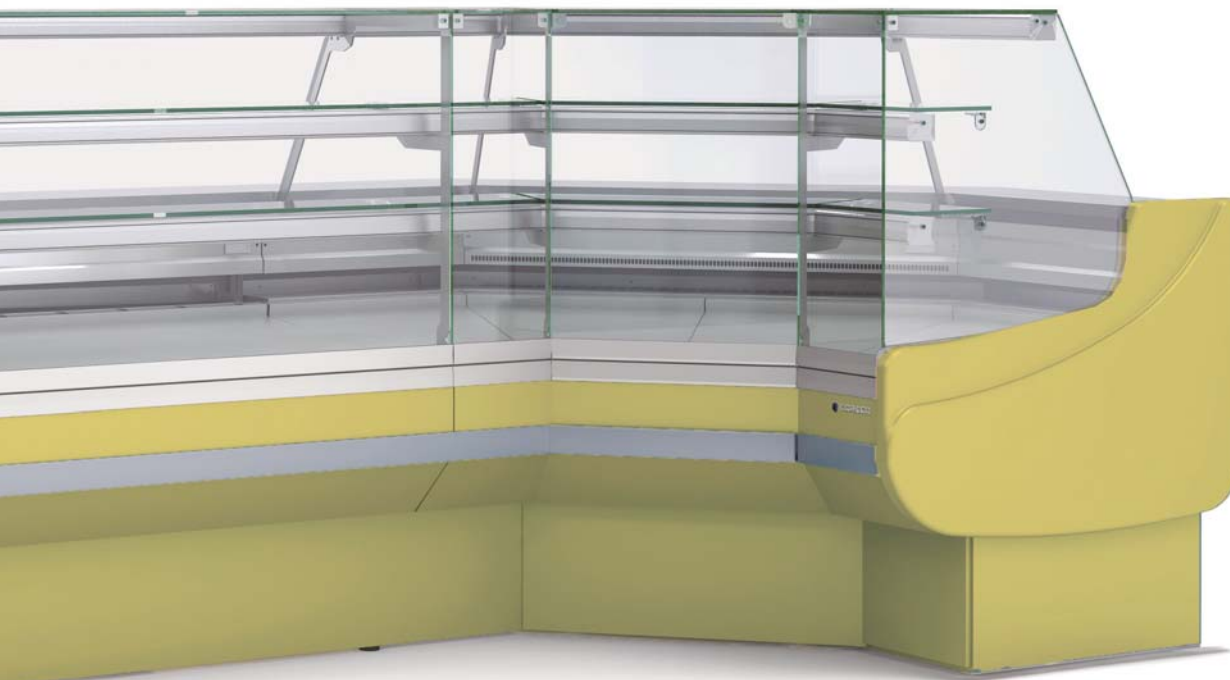
- Refrigerated angles, without cooling storage area
- Compatibles with CVEP-9 modules
- **Ventilated evaporator**, with anticorrosion EPOXY treated as standard
- Ventilated condensation
- Electronic temperature controller
- External thermometer
- Auto defrost
- Standard automatic evaporation
- Climate class 4 (30°C 55%) regime M1 (-1/+5°C)

AP45 / AN45

- Neutral angles
- Compatibles with CVEP modules

CMCVE

- Cash counters with shelve, drawer and plug (except angles)
- All decorations included in price



7
VITRINAS
EXPOSITOAS