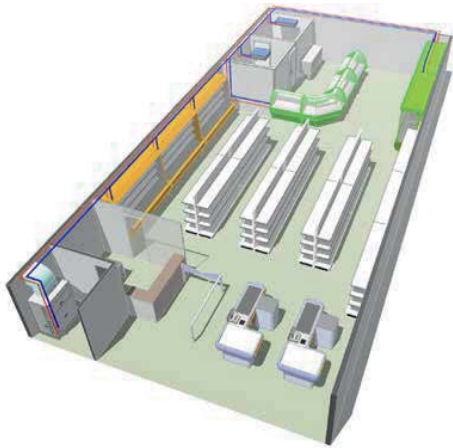


CARACTERÍSTICAS TÉCNICAS

- intarCUBE: Centrales de refrigeración compactas, de uno a tres compresores, con condensación axial o centrífuga, para media y baja temperatura, incorporan cuadro eléctrico y regulación electrónica (según versión).

TECHNICAL DATA

- intarCUBE: Compact refrigeration units, from one to three compressors, with axial or centrifugal condensation, for medium and low temperature, incorporate electrical panel and electronic control (depending on version).



SUPERMARKET

