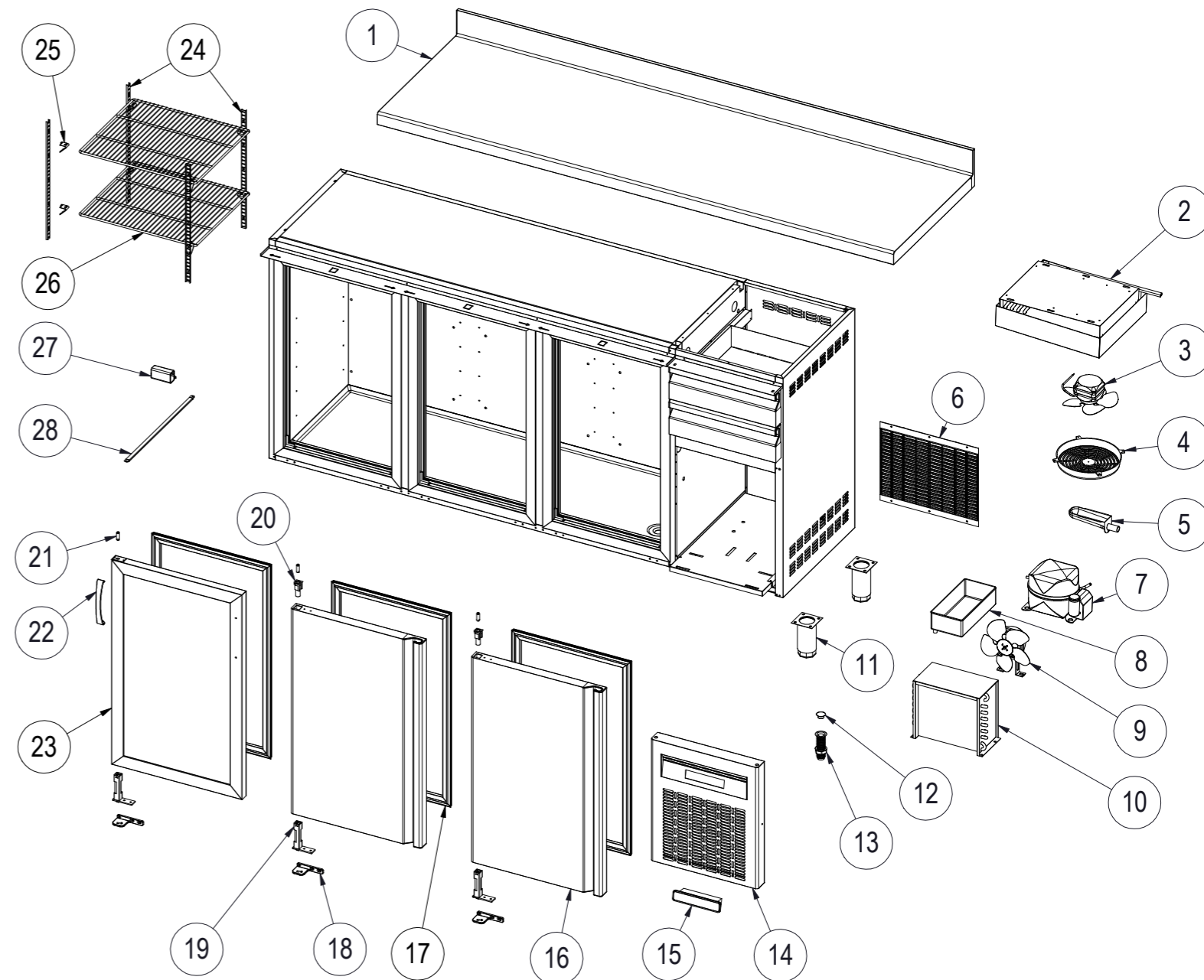


Nº	DESCRIPCIÓN	DESCRIPTION	FMR-150	FMR-200	FMR-250	FMR-300
1	ENCIMERA	WORKTOP	M181010393	M181010394	M181010395	M181010396
2	EVAPORADOR FMR	EVAPORATOR FMR	6029010159	6029010159	6029010195	6029010195
	EVAPORADOR FMRV	EVAPORATOR FMRV	6029010159	6029010159	6029010195	6029010195
3	VENTILADOR EVAPORADOR	EVAPORATOR FAN	6021050116	6021050116	6021050116	6021050116
	ASPA VENT. DEL EVAP.	EVAPORATOR FAN BLADE	6021050073	6021050073	6021050073	6021050073
4	REJILLA VENTILADOR	FAN GRILLE	6003010475	6003010475	6003010475	6003010475
5	DESAGUE CANALIZADOR	DRAIN CANAL	6003010184	6003010184	6003010184	6003010184
6	REJILLA TRASERA MOTOR	REAR VENTILATION GRILLE	6003010181	6003010181	6003010181	6003010181
7	COMPRESOR FMR	COMPRESSOR FMR	6021010226	6021010226	6021010236	6021010236
	COMPRESOR FMRV	COMPRESSOR FMRV	6021010226	6021010226	6021010236	6021010236
8	BANDEJA EVAP. AUTOM.	AUTOMATIC EVAP. TRAY	6003010023	6003010023	6003010023	6003010023
9	VENTILADOR CONDENSADOR FMR	CONDENSER FAN FMR	6021050119	6021050119	6021050106	6021050106
	ASPA VENT. DEL COND. FMR	CONDENSER FAN BLADE FMR	6021050043	6021050043	6021050080	6021050080
	VENTILADOR CONDENSADOR FMRV	CONDENSER FAN FMRV	6021050119	6021050119	6021050106	6021050106
10	ASPA VENT. DEL COND. FMRV	CONDENSER FAN BLADE FMRV	6021050043	6021050043	6021050080	6021050080
	CONDENSADOR FMR	CONDENSER FMR	6029020008	6029020008	6029020002	6029020002
11	CONDENSADOR FMRV	CONDENSER FMRV	6029020008	6029020008	6029020002	6029020002
	PATA REGULABLE	ADJUSTABLE FEET	6007050017	6007050017	6007050017	6007050017
12	TAPÓN DESAGUE 3/4	DRAIN CAP 3/4	6003010262	6003010262	6003010262	6003010262
13	DESAGUE 3/4	DRAIN TUBE 3/4	6003010326	6003010326	6003010326	6003010326
14	REJILLA CUADRO MANDOS	CONTROL PANEL GRILLE	M177010083	M177010083	M177010083	M177010083
15	TERMOSTATO	THERMOSTAT	6021350114	6021350114	6021350114	6021350114
16	SONDA	PROBE	6021350083	6021350083	6021350083	6021350083
17	PUERTA FMR	DOOR FMR	M169010086	M169010086	M169010086	M169010086
18	BURLETE	SEAL	6045010124	6045010124	6045010124	6045010124
19	SOP. BISAGRA INF. IZQ.	LOWER LEFT HINGE SUPPORT	6033010098	6033010098	6033010098	6033010098
20	BISAGRA DE TORSIÓN	TORSION HINGE	6033010100	6033010100	6033010100	6033010100
21	CAJA ALOJAMIENTO MUELLE	HINGE PIN SUPPORT	6003010136	6003010136	6003010136	6003010136
22	EJE PUERTA	SPLINDE DOOR	6033090064	6033090064	6033090064	6033090064
23	TIRADOR PUERTA DE CRISTAL	GLASS DOOR HANDLE	6033010148	6033010148	6033010148	6033010148
24	PUERTA DE CRISTAL FMRV	GLASS DOOR FMRV	M169050032	M169050032	M169050032	M169050032
25	CREMALLERA	SHELF RACK	6033210018	6033210018	6033210018	6033210018
26	SOPORTE ESTANTE	SHELF SUPPORT	6033210019	6033210019	6033210019	6033210019
27	PARRILLA EXTREMOS	LATERAL WIRE SHELF	6027010079	6027010079	6027010079	6027010079
	PARRILLA CENTRAL	CENTRAL WIRE SHELF	6027010078	6027010078	6027010078	6027010078
28	TRANSFORMADOR LUZ LEDS FMRV	LEDS LIGHT TRANSFORMER FMRV	6021290110	6021290111	6021290111	6021290111
	LUZ LEDS FMRV	LEDS LIGHT FMRV	6021290122	6021290122	6021290122	6021290122



Gas R290

Nº	DESCRIPCIÓN	DESCRIPTION	CAJÓN/DRAWER
29	CAJÓN NEUTRO COMPLETO	COMPLETE NEUTRAL DRAWER	M169130024
30	PUERTA CAJÓN NEUTRO COMPLETA	COMPLETE NEUTRAL DRAWER DOOR	M169010109
31	CUERPO CAJÓN NEUTRO	NEUTRAL DRAWER BODY	M109050487
32	JUEGO DE GUÍAS	TELESCOPIC SLIDE	6033050004

Nº	DESCRIPCIÓN	DESCRIPTION	TOLVA
33	TOLVA COMPLETA	COMPLETE HOPPER	M169170014
34	GOLPEADOR TOLVA	HOPPER STRIKER	6009990066

Nº	DESCRIPCIÓN	DESCRIPTION	FMR-150	FMR-200	FMR-250	FMR-300
2*	EVAPORADOR FMR	EVAPORATOR FMR	6029010159	6029010159	6029010143	6029010195
	EVAPORADOR FMRV	EVAPORATOR FMRV	6029010143	6029010143	6029010140	6029010140
7*	COMPRESOR FMR	COMPRESSOR FMR	6021010003	6021010204	6021010184	6021010184
	COMPRESOR FMRV	COMPRESSOR FMRV	6021010184	6021010184	6021010142	6021010142
9*	VENTILADOR CONDENSADOR FMR	CONDENSER FAN FMR	6021050113	6021050113	6021050106	6021050106
	ASPA VENT. DEL COND. FMR	CONDENSER FAN BLADE FMRV	6021050073	6021050073	6021050080	6021050080
	VENTILADOR CONDENSADOR FMRV	CONDENSER FAN FMRV	6021050106	6021050106	6021050106	6021050106
10*	ASPA VENT. DEL COND. FMRV	CONDENSER FAN BLADE FMRV	6021050080	6021050080	6021050080	6021050080
	CONDENSADOR FMR	CONDENSER FMR	6029020008	6029020008	6029020002	6029020002
	CONDENSADOR FMRV	CONDENSER FMRV	6029020002	6029020002	6029020003	6029020003

