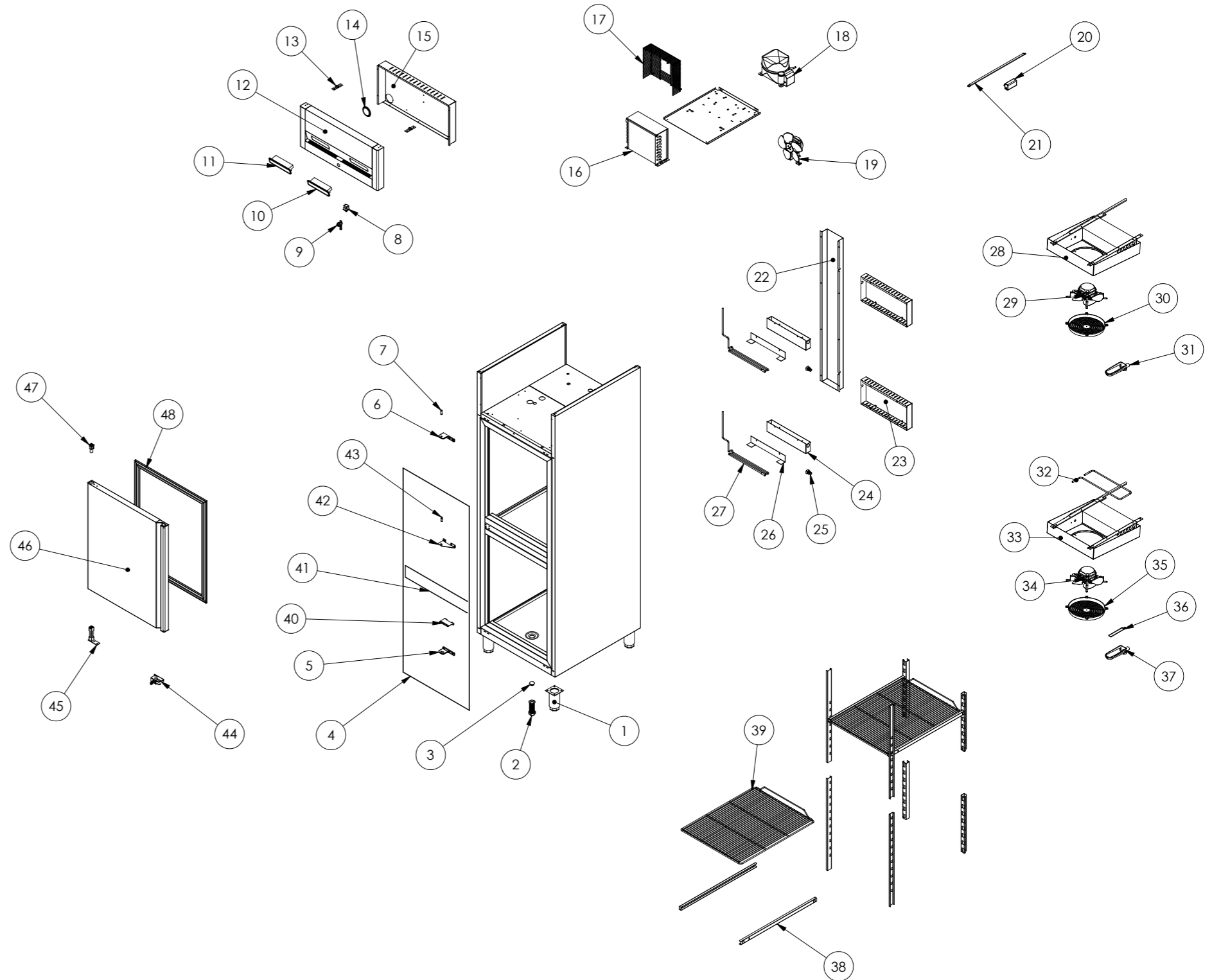


Nº	DESCRIPCIÓN	DESCRIPTION	AGM-752
1	PATA REGULABLE	ADJUSTABLE FEET	6007050017
2	DESAGUE 3/4	DRAIN PIPE 3/4	6003010326
3	TAPÓN DESAGUE 3/4	DRAIN CAP 3/4	6003010262
4	RESISTENCIA MARCO	FRAME FRONT RESISTANCE	6021250009
5	SOPORTE BISAGRA INFERIOR IZQUIERDO	LEFT LOWER HINGE SUPPORT	6033010098
6	SOPORTE BISAGRA SUPERIOR IZQUIERDO	LEFT UPPER HINGE SUPPORT	6033010110
7	EJE PUERTA	DOOR SHAFT	6033090064
8	MICRORRUPTOR CONMUTADO	COMMUTATOR SWITCH	6021130047
9	CERRADURA	LOCK	6033010132
10	TERMOSTATO CÁMARA	CHAMBER THERMOSTAT	6021350114
11	SONDA	PROBE	6021350083
12	TERMOSTATO DEPARTAMENTO	DEPART. THERMOSTAT	6021350129
13	SONDA	PROBE	6021350083
14	CABEZA CUADRO DE MANDOS	CONTROL PANEL	A177010343
15	BISAGRA	HINGE	6033010133
16	PASACABLES	CABLE GROMMETS	6003010013
17	TAPA CABEZA	COVER PANEL	A109170423
18	CONDENSADOR CÁMARA	CHAMBER CONDENSER	6029020008
19	CONDENSADOR DEPARTAMENTO	DEPART. CONDENSER	6029020006
20	REILLA PROTECCION VENTILADOR CÁMARA	CHAMBER PROTECTION FAN GRILLE	6027090040
21	REILLA PROTECCION VENTILADOR DEPARTAMENTO	DEPART. PROTECTION FAN GRILLE	6027090041
22	COMPRESOR CÁMARA	CHAMBER COMPRESSOR	6021010226
23	COMPRESOR DEPARTAMENTO	DEPART. COMPRESSOR	6021010236
24	VENTILADOR CONDENSADOR CÁMARA	CHAMBER CONDENSER FAN	6021050113
25	VENTILADOR CONDENSADOR DEPARTAMENTO	DEPART. CONDENSER FAN	6021050113
26	ASPA VENT. CONDENSADOR CÁMARA	CHAMBER CONDENSER FAN BLADE	6021050129
27	ASPA VENT. CONDENSADOR DEPARTAMENTO	DEPART. CONDENSER FAN BLADE	6021050073
28	TRANSFORMADOR LUZ LEDS	LEDS LIGHT TRANSFORMER	6021290109
29	LUZ LEDS	LEDS LIGHT	6021290120
30	TAPA TUBOS RESPALDO	REAR COVER PIPE	A109170498
31	TAPA BANDEJA EVAP. AUTOM.	AUTOMATIC EVAP. COVER TRAY	A109170497
32	BANDEJA EVAP. AUTOM.	AUTOMATIC EVAP. TRAY	A109050273
33	DESAGÜE 1/2	DRAIN PIPE 1/2	6043050004
34	SOPORTE RESISTENCIA EVAPORACIÓN	EVAPORATION RESISTANCE SUPPORT	A109050274
35	RESISTENCIA EVAPORACIÓN 57W	EVAPORATION RESISTANCE 57W	6021250100
36	EVAPORADOR CÁMARA	CHAMBER EVAPORATOR	6029010160
37	VENTILADOR EVAPORADOR CÁMARA	CHAMBER EVAPORATOR FAN	6021050116
38	ASPA VENT. EVAPORADOR CÁMARA	CHAMBER EVAPORATOR FAN BLADE	6021050073
39	REJILLA VENTILADOR CÁMARA	CHAMBER FAN GRILLE EVAPORATOR	6003010475
40	DESAGÜE CANALIZADOR CÁMARA	CHAMBER DRAIN CANAL	6003010184
41	RESISTENCIA EVAPORADOR DEPARTAMENTO	DEPART. EVAPORATOR RESISTANCE	6021250118
42	EVAPORADOR DEPARTAMENTO	DEPART. EVAPORATOR	6029010200
43	VENTILADOR EVAPORADOR DEPARTAMENTO	DEPART. EVAPORATOR FAN	6021050116
44	ASPA VENT. EVAPORADOR DEPARTAMENTO	DEPART. EVAPORATOR FAN BLADE	6021050073
45	REJILLA VENTILADOR DEPARTAMENTO	DEPART. FAN GRILLE EVAPORATOR	6003010475
46	RESISTENCIA DESAGUE DEPARTAMENTO	DEPART. DRAIN RESISTANCE EVAPORATOR	6021250011
47	DESAGÜE CANALIZADOR DEPARTAMENTO	DEPART. DRAIN CANAL	6003010192
48	JUEGO DE GUIAS EN "U" 662mm	SET OF SLIDES 662mm	6033050025
49	PARRILLA	SHELF	6027010146
50	ANCLAJE CERRADURA SIMPLE	SIMPLE LOCK SUPPORT HAND	A109010550
51	RESISTENCIA FRONTI HORIZONTAL	HORIZONTAL FRONT RESISTANCE	6021250008
52	SOPORTE BISAGRA INTERMEDIO IZQUIERDO	LEFT INTERMEDIATE HINGE SUPPORT	A109090004
53	EJE INTERMEDIO PUERTA	INTERMEDIATE DOOR SHAFT	6033090068
54	CONJUNTO CERRADURA	SET OPENING	A169220008
55	BISAGRA DE TORSIÓN	TORSION HINGE	6033010100
56	PUERTA CIEGA PEQUEÑA	SMALL DOOR	A169010137
57	CAJA ALOJAMIENTO MUELLE	HINGE PIN SUPPORT	6003010136
58	BURLETE PUERTA CIEGA PEQUEÑA	SMALL DOOR GASKET	6045010240



Nº	DESCRIPCIÓN	DESCRIPTION	AGM-752 CÁMARA*	AGM-752 DEPART.**
16	CONDENSADOR	CONDENSER	X	6029020013
18	COMPRESOR	COMPRESSOR	6021010003	6021010001
19	VENTILADOR CONDENSADOR	CONDENSER FAN	X	6021050106
	ASPA VENT. CONDENSADOR	CONDENSER FAN BLADE	6021050073	6021050080

*Gas opcional R-134a (Optional gas R-134a)

**Gas opcional R-449A (Optional gas R-449A)