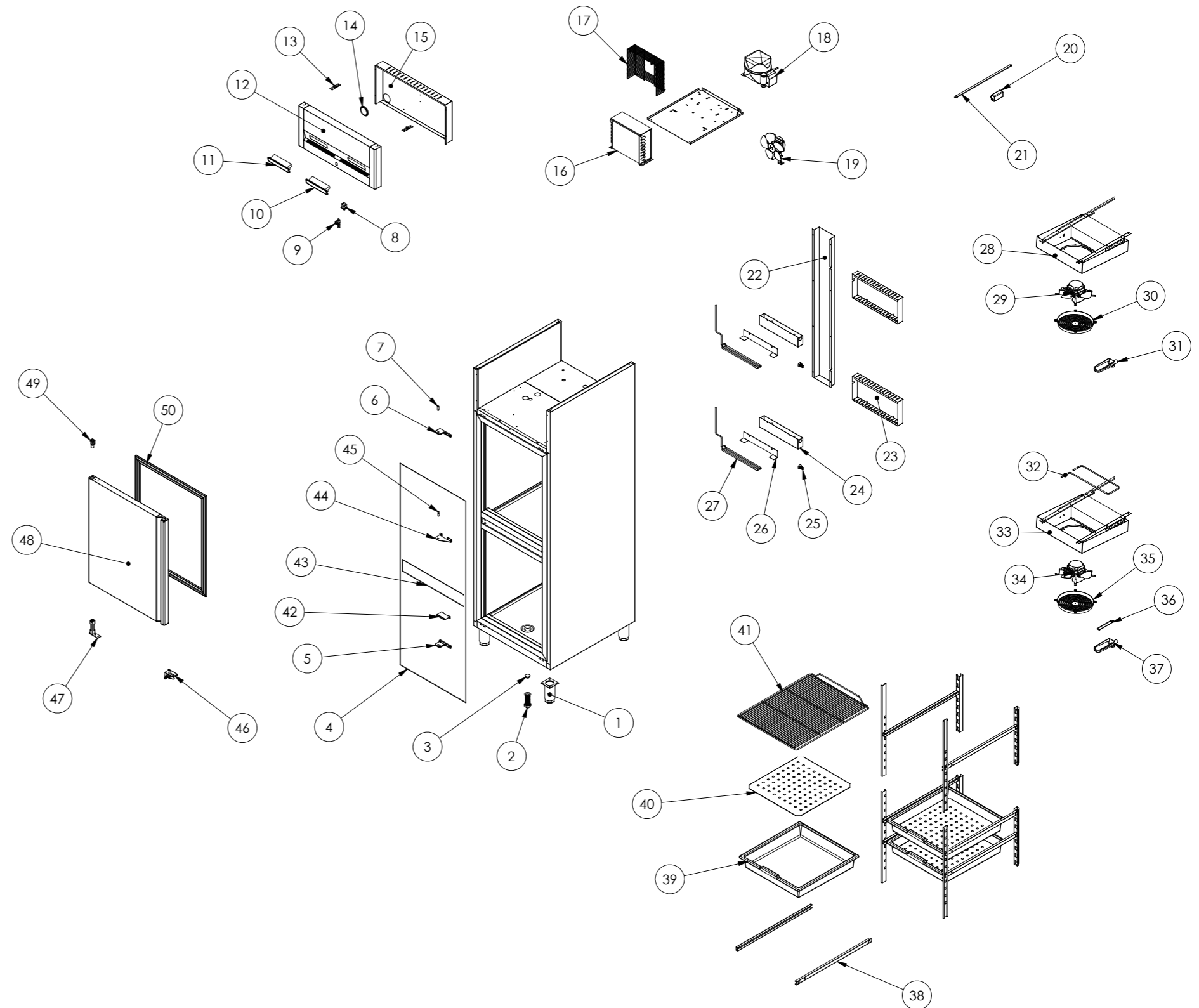


Nº	DESCRIPCIÓN	DESCRIPTION	AGP-752
1	PATA REGULABLE	ADJUSTABLE FEET	6007050017
2	DESAGUE 3/4	DRAIN PIPE 3/4	6003010326
3	TAPÓN DESAGUE 3/4	DRAIN CAP 3/4	6003010262
4	RESISTENCIA MARCO	FRAME FRONT RESISTANCE	6021250009
5	SOPORTE BISAGRA INFERIOR IZQUIERDO	LEFT LOWER HINGE SUPPORT	6033010098
6	SOPORTE BISAGRA SUPERIOR IZQUIERDO	LEFT UPPER HINGE SUPPORT	6033010110
7	EJE PUERTA	DOOR SHAFT	6033090064
8	MICRORRUPTOR CONMUTADO	COMMUTATOR SWITCH	6021130047
9	CERRADURA	LOCK	6033010132
10	TERMOSTATO CÁMARA	CHAMBER THERMOSTAT	6021350114
	SONDA	PROBE	6021350083
11	TERMOSTATO DEPARTAMENTO	DEPART. THERMOSTAT	6021350129
	SONDA	PROBE	6021350083
12	CABEZA CUADRO DE MANDOS	CONTROL PANEL	A177010343
13	BISAGRA	HINGE	6033010133
14	PASACABLES	CABLE GROMMETS	6003010013
15	TAPA CABEZA	COVER PANEL	A109170423
16	CONDENSADOR CÁMARA	CHAMBER CONDENSER	6029020008
17	CONDENSADOR DEPARTAMENTO	DEPART. CONDENSER	6029020008
18	REILLA PROTECCION VENTILADOR CÁMARA	CHAMBER PROTECTION FAN GRILLE	6027090040
19	REILLA PROTECCION VENTILADOR DEPARTAMENTO	DEPART. PROTECTION FAN GRILLE	6027090040
20	COMPRESOR CÁMARA	CHAMBER COMPRESSOR	6021010226
21	COMPRESOR DEPARTAMENTO	DEPART. COMPRESSOR	6021010226
22	VENTILADOR CONDENSADOR CÁMARA	CHAMBER CONDENSER FAN	6021050113
23	VENTILADOR CONDENSADOR DEPARTAMENTO	DEPART. CONDENSER FAN	6021050113
24	ASPA VENT. CONDENSADOR CÁMARA	CHAMBER CONDENSER FAN BLADE	6021050129
25	ASPA VENT. CONDENSADOR DEPARTAMENTO	DEPART. CONDENSER FAN BLADE	6021050129
26	TRANSFORMADOR LUZ LEDS	LEDS LIGHT TRANSFORMER	6021290109
27	LUZ LEDS	LEDS LIGHT	6021290120
28	TAPA TUBOS RESPALDO	REAR COVER PIPE	A109170498
29	TAPA BANDEJA EVAP. AUTOM.	AUTOMATIC EVAP. COVER TRAY	A109170497
30	BANDEJA EVAP. AUTOM.	AUTOMATIC EVAP. TRAY	A109050273
31	DESAGÜE 1/2	DRAIN PIPE 1/2	6043050004
32	SOPORTE RESISTENCIA EVAPORACIÓN	EVAPORATION RESISTANCE SUPPORT	A109050274
33	RESISTENCIA EVAPORACIÓN 57W	EVAPORATION RESISTANCE 57W	6021250100
34	EVAPORADOR CÁMARA	CHAMBER EVAPORATOR	6029010160
35	VENTILADOR EVAPORADOR CÁMARA	CHAMBER EVAPORATOR FAN	6021050116
36	ASPA VENT. EVAPORADOR CÁMARA	CHAMBER EVAPORATOR FAN BLADE	6021050073
37	REJILLA VENTILADOR CÁMARA	CHAMBER FAN GRILLE EVAPORATOR	6003010475
38	DESAGÜE CANALIZADOR CÁMARA	CHAMBER DRAIN CANAL	6003010184
39	RESISTENCIA EVAPORADOR DEPARTAMENTO	DEPART. EVAPORATOR RESISTANCE	6021250118
40	EVAPORADOR DEPARTAMENTO	DEPART. EVAPORATOR	6029010165
41	VENTILADOR EVAPORADOR DEPARTAMENTO	DEPART. EVAPORATOR FAN	6021050116
42	ASPA VENT. EVAPORADOR DEPARTAMENTO	DEPART. EVAPORATOR FAN BLADE	6021050073
43	REJILLA VENTILADOR DEPARTAMENTO	DEPART. FAN GRILLE EVAPORATOR	6003010475
44	RESISTENCIA DESAGUE DEPARTAMENTO	DEPART. DRAIN RESISTANCE EVAPORATOR	6021250011
45	DESAGÜE CANALIZADOR DEPARTAMENTO	DEPART. DRAIN CANAL	6003010192
46	JUEGO DE GUIAS EN "U" 662mm	SET OF SLIDES 662mm	6033050025
47	CUBETA PLÁSTICO 530x540x100mm	PLASTIC CONTAINER 530x540x100mm	6003050006
48	FONDO PERFORADO	PERFORATED BOTTOM	A109050432
49	PARRILLA	SHELF	6027010146
50	ANCLAJE CERRADURA SIMPLE	SIMPLE LOCK SUPPORT HAND	A109010550
51	RESISTENCIA FRONTI HORIZONTAL	HORIZONTAL FRONT RESISTANCE	6021250008
52	SOPORTE BISAGRA INTERMEDIO IZQUIERDO	LEFT INTERMEDIATE HINGE SUPPORT	A109090004
53	EJE INTERMEDIO PUERTA	INTERMEDIATE DOOR SHAFT	6033090068
54	CONJUNTO CERRADURA	SET OPENING	A169220008
55	BISAGRA DE TORSIÓN	TORSION HINGE	6033010100
56	PUERTA CIEGA PEQUEÑA	SMALL DOOR	A169010137
57	CAJA ALOJAMIENTO MUELLE	HINGE PIN SUPPORT	6003010136
58	BURLETE PUERTA CIEGA PEQUEÑA	SMALL DOOR GASKET	6045010240



Nº	DESCRIPCIÓN	DESCRIPTION	AGP-752 CÁMARA*	AGP-752 DEPART.*
18	COMPRESOR	COMPRESSOR	6021010003	6021010003
19	ASPA VENT. CONDENSADOR	CONDENSER FAN BLADE	6021050073	6021050073

\*Gas opcional R-134a (Optional gas R-134a)