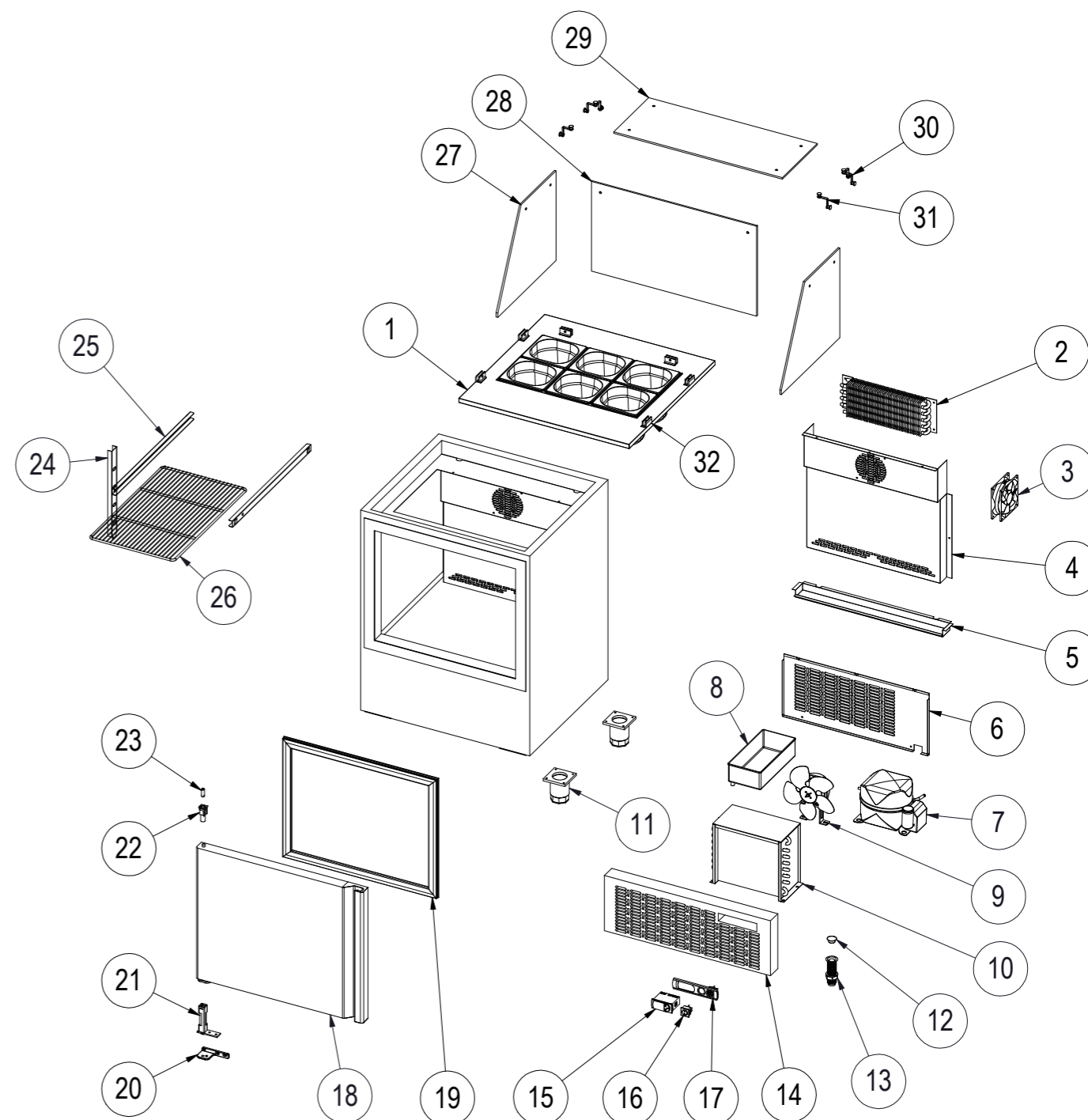


Nº	DESCRIPCIÓN	DESCRIPTION	MFK-65
1	ENCIMERA	WORKTOP	M181010606
2	EVAPORADOR MFK-65	EVAPORATOR MFK-65	6029010103
3	VENTILADOR EVAPORADOR	EVAPORATOR FAN	6021050006
4	TAPA EVAPORADOR	EVAPORATOR COVER	E109250007
5	DESAGUE CANALIZADOR	DRAIN CANAL	E109050062
6	REJILLA TRASERA MOTOR	REAR VENTILATION GRILLE	M109010112
7	COMPRESOR MFK-65	COMPRESSOR MFK-65	6021010229
8	BANDEJA EVAP. AUTOM. MFK-65	AUTOMATIC EVAP. TRAY MFK-65	6003010023
9	VENTILADOR CONDENSADOR MFK-65	CONDENSER FAN MFK-65	6021050112
	ASPA VENT. DEL COND. MFK-65	CONDENSER FAN BLADE MFK-65	6021050135
10	CONDENSADOR MFK-65	CONDENSER MFK-65	6029020027
11	PATA REGULABLE	ADJUSTABLE FEET	6007050079
12	TAPÓN DESAGUE 3/4	DRAIN CAP 3/4	6003010262
13	DESAGUE 3/4	DRAIN TUBE 3/4	6003010326
14	REJILLA CUADRO MANDOS	CONTROL PANEL GRILLE	E109010025
15	TERMOSTATO	THERMOSTAT	6021350106
	SONDA	PROBE	6021350083
16	INTERRUPTOR ON/OFF	MAIN SWITCH ON/OFF	6021130011
17	CARÁTULA CROMADA	CHROMEPLATED COVER	6003010476
18	PUERTA MFK-65	DOOR MFK-65	E169010010
19	BURLETE	SEAL	6045010115
20	SOP. BISAGRA INF. DCHA.	LOWER RIGHT HINGE SUPPORT	6033010099
21	BISAGRA DE TORSIÓN	TORSION HINGE	6033010100
22	CAJA ALOJAMIENTO MUELLE	HINGE PIN SUPPORT	6003010136
23	EJE PUERTA	SPLINDE DOOR	6033090064
24	CREMALLERA MARCO	FRONT SHELF RACK	E109050065
25	JUEGO DE GUÍAS	SET OF SHELF SLIDES	E165010008
26	PARRILLA	SHELF	6027010067
27	COSTADO CÚPULA	SIDE CUPOLA	6039010083
28	CRISTAL FRENTE CÚPULA	FRONT GLASS CUPOLA	6035050059
29	CRISTAL SUPERIOR CÚPULA	TOP GLASS CUPOLA	6035050060
30	ESCUADRA FIJACIÓN 3 CRISTALES	FRAMING SQUARE 3 GLASS	6033090135
31	ESCUADRA FIJACIÓN 2 CRISTALES	FRAMING SQUARE 2 GLASS	6033090136
32	SOPORTE CRISTAL	GLASS HOLDER	6033090134

Gas R290



Nº	DESCRIPCIÓN	DESCRIPTION	MFK-65
2*	EVAPORADOR MFK-65	EVAPORATOR MFK-65	6029010103
7*	COMPRESOR MFK-65	COMPRESSOR MFK-65	6021010003
9*	VENTILADOR CONDENSADOR MFK-65	CONDENSER FAN MFK-65	6021050110
	ASPA VENT. DEL COND. MFK-65	CONDENSER FAN BLADE MFK-65	6021050081
10*	CONDENSADOR MFK-65	CONDENSER MFK-65	6029020079

\*Gas opcional R-134a (Optional gas R-134a)