



# CORECO



**MANUEL D'INSTRUCTIONS  
CHAMBRES FROIDES  
MODULAIRES**

# **TABLE DES MATIÈRES**

## **1. RÉCEPTION**

**1.1 Remarque importante**

**1.2 Vérifications**

## **2. INSTRUCTIONS DE MONTAGE POUR CHAMBRE AVEC SOL À PANNEAUX**

**2.1 Avant de commencer**

**2.2 Commencer l'assemblage**

## 1. RÉCEPTION

### 1.1. Remarque importante

- Avant de déballer, vérifiez visuellement tous les emballages afin de détecter tout choc ou écrasement pendant le transport qui aurait pu endommager le contenu.
- Ne jamais faire glisser les panneaux hors de la pile.



### 1.2. Vérifications

- La boîte d'accessoires dans laquelle vous avez trouvé ce manuel doit contenir les éléments suivants.



**Nom :** Outil d'assemblage.

**Objectif :** serrer les fixations excentriques entre les panneaux.

**Article fourni :** 1 par pièce.



**Nom** : Capuchons blancs pour panneaux muraux et de plafond. **Fonction** : Couvrir les trous d'accès à l'outil d'assemblage. **Élément fourni** : 1 pour chaque trou.



**Nom** : Capuchons gris/brun pour panneaux de plancher.  
**Objectif** : Couvrir les trous d'accès aux outils d'assemblage. **Article fourni** : 1 pour chaque trou.



**Nom** : Couvercle hygiénique.  
**Objectif** : finir les joints d'angle à trois voies entre les profilés hygiéniques.  
**Article fourni** : 1 pour chaque coin du sol et du plafond de la pièce.



**Nom** : Boîte de jonction.  
**Objectif** : pour les connexions électriques.  
**Élément fourni** : 1 par pièce.



**Nom :** Soupape de compensation de pression.

**Fonction :** compenser la différence de pression entre l'intérieur et l'extérieur.

**Élément fourni :** 1 par chambre froide ou sur demande.



**Nom :** Manuel d'instructions et documentation.

**Objectif :** Montrer la procédure d'assemblage correcte.

**Éléments fournis :** 1 manuel d'instructions et documentation.



**Nom :** Lampe.

**Objectif :** éclairer l'intérieur de la pièce.

**Élément fourni :** 1 par pièce sans unité de refroidissement.

## 2. INSTRUCTIONS DE MONTAGE POUR LES PIÈCES AVEC SOL À PANNEAUX

### 2.1. Avant de commencer

#### 2.1.1. Emplacement de la pièce

- Vérifiez que le sol sur lequel vous allez installer la pièce est parfaitement plat et de niveau.
- Le sol doit être exempt de saleté et de tout objet susceptible de rester accidentellement coincé sous les panneaux.
- Examinez l'emplacement dans le bâtiment où la chambre sera installée, en accordant une attention particulière à la position de la porte de la chambre froide, afin de vous assurer qu'elle pourra s'ouvrir sans obstruction.
- Enfin, vérifiez qu'il y a suffisamment d'espace pour l'unité de refroidissement.



*La porte peut être placée sur n'importe quel côté de la pièce, à condition que le mur comporte un panneau de même largeur que le panneau de porte.*

#### 2.1.2. Utilisation des fixations à loquet excentrique

Avant de commencer l'assemblage de la pièce, il est important de comprendre comment utiliser correctement l'outil d'assemblage et comment les fixations à loquet excentrique fonctionnent avec les crochets de jonction.

- Utilisation de l'outil d'assemblage :

Placez toujours l'outil d'assemblage dans les trous perpendiculaires au panneau. Tournez toujours l'outil d'assemblage dans le sens des aiguilles d'une montre.

Lorsque vous retirez l'outil d'assemblage, maintenez-le toujours perpendiculairement au panneau.

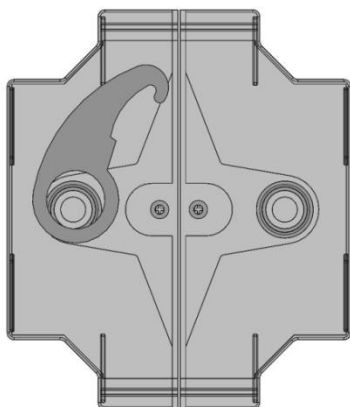
- Fonctionnement des fixations à loquet excentrique avec les crochets d'assemblage :



*CONSEIL : Il peut parfois être difficile pour les crochets de s'enclencher dans le mécanisme excentrique. Ceci est normal et est dû à la façon dont les mécanismes excentriques sont montés à l'intérieur du boîtier en ABS. Si cela se produit, assurez-vous que les panneaux sont séparés, puis tournez le mécanisme excentrique et enclenchez le crochet, puis remettez-le dans sa position initiale. Le mécanisme sera alors plus facile à tourner.*

**1. POSITION DE DÉPART DU CROCHET DANS LE  
PANNEAU**

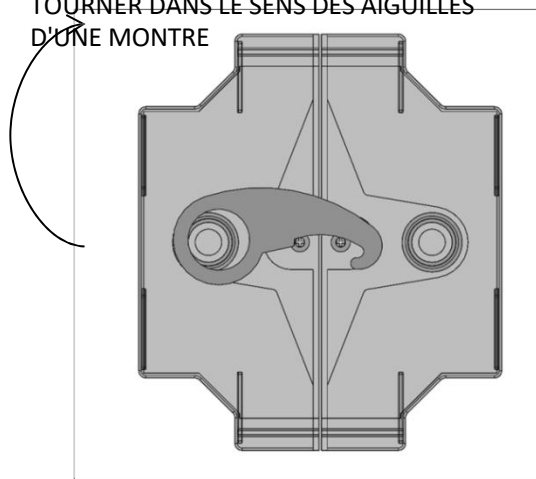
CROCHET OUVERT



**2. POSITION DU CROCHET LORSQU'IL TOUCHE  
LA TÊTE DU PANNEAU CONTIGU**

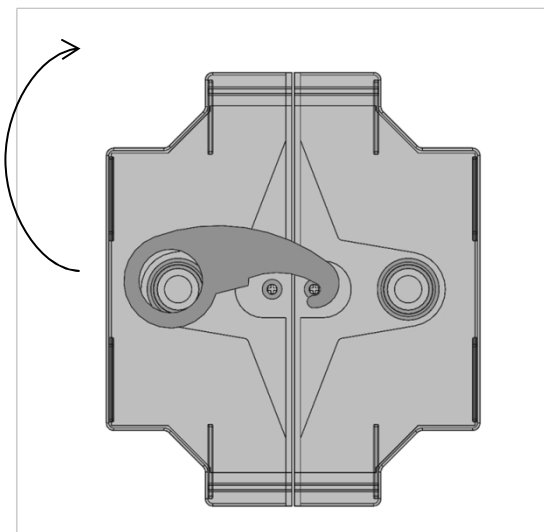
CROCHET OUVERT

TOURNER DANS LE SENS DES AIGUILLES  
D'UNE MONTRE



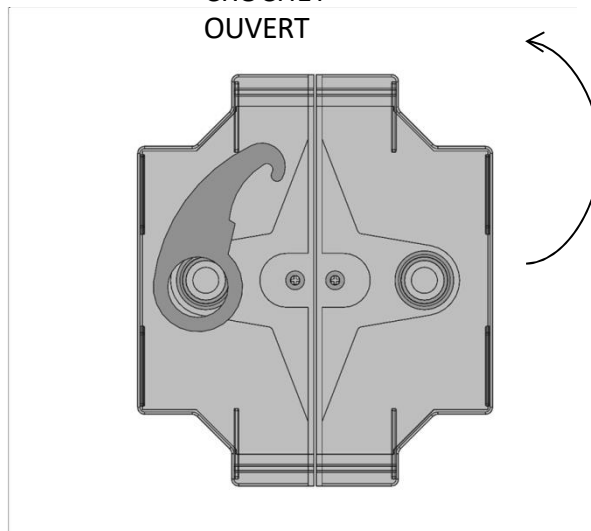
**3. POSITION FINALE DU CROCHET  
(PANNEAUX  
ENSEMBLE)**

CROCHET FERMÉ



**4. POSITION FINALE DU CROCHET  
LORSQUE  
SÉPARATION DES PANNEAUX**

CROCHET  
OUVERT



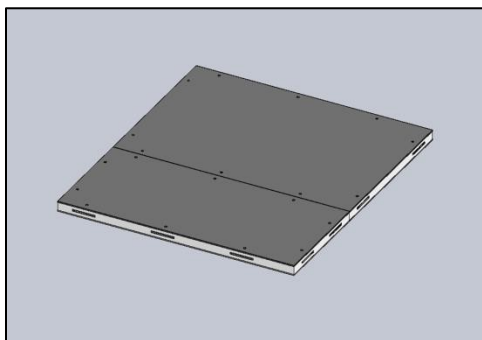
### 2.1.3. Étiquetage des panneaux

Pour faciliter l'assemblage, les panneaux sont clairement identifiés par des étiquettes de couleur. Chaque couleur correspond à un type de panneau :

<b>PANNEAU VERTICAL</b>	<b>HORIZONTAL PANNEAU</b>	<b>COLONNE VERTICALE</b>	<b>HORIZONTAL COLONNE</b>
PANNEAU VERTICAL	PANNEAU HORIZONTAL	COLONNE VERTICALE	HORIZONTALE COLONNE

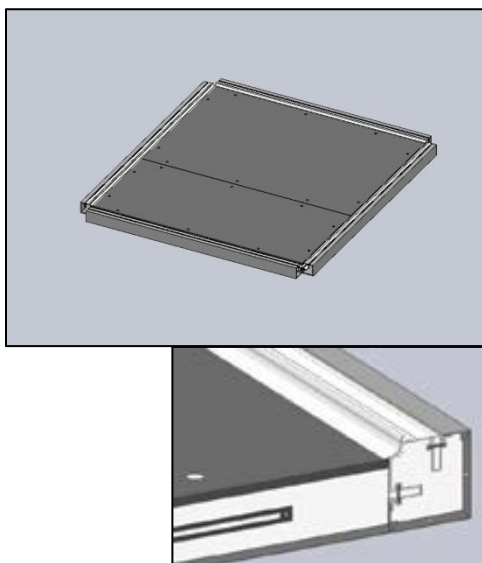
## 2.2. Assemblage initial

### Étape 1.



Placez les panneaux de plancher comme indiqué sur le schéma ci-joint et assemblez-les à l'aide des loquets. Certains panneaux de plancher sont à droite ou à gauche, veillez donc à aligner correctement les crochets des loquets avec leurs logements.

### Étape 2



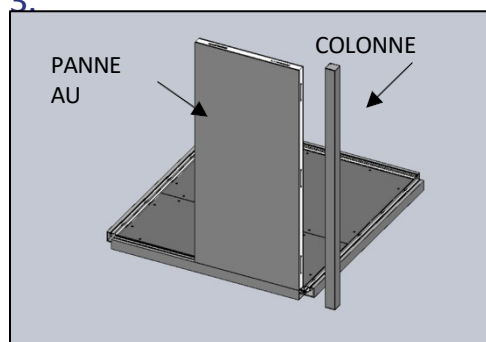
Assemblez les quatre colonnes horizontales autour du bord de l'ensemble de panneaux de plancher. Vérifiez que le joint flexible touche le bord supérieur du panneau de plancher et qu'il n'est pas coincé dans celui-ci. Veillez également à aligner correctement les colonnes avec les extrémités de chaque panneau.

À partir de cette étape, soyez particulièrement vigilant lors de l'assemblage. Pour éviter d'accrocher le joint flexible, veillez à ne pas marcher dessus et à ne pas poser les panneaux dessus.



## Étape

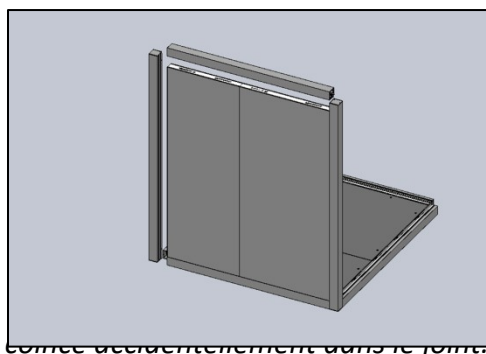
3.



Réfléchissez bien au panneau vertical que vous allez installer en premier. Cela dépendra de la disposition de la pièce dans laquelle vous allez l'installer. Nous vous recommandons d'assembler le côté avec la porte en dernier.

Une fois la colonne déjà fixée au panneau de sol, positionnez le premier panneau vertical. Ne serrez pas les loquets excentriques avant d'avoir parfaitement aligné le panneau avec la colonne de sol. Fixez ensuite la colonne verticale au panneau vertical que vous venez de positionner.

*Tournez toujours le crochet du loquet du mécanisme excentrique dans le sens des aiguilles d'une montre.*



Positionnez ensuite tous les autres panneaux de ce côté.

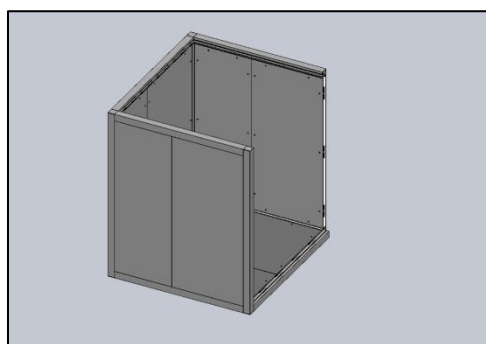
Continuez à fixer la colonne horizontale sur le dessus de ces panneaux, puis enfin la colonne verticale à l'autre extrémité.

*Rappel : les colonnes sont équipées d'un joint flexible qui confère à la caméra son excellente finition.*

*Veillez toujours à ne pas marcher sur ce joint pendant le montage.*

*correctement installé sur tout le pourtour du panneau et qu'il ne s'est pas*

## Étape 5.



En suivant la même séquence que pour la première paroi latérale, assemblez les deux autres, en laissant le côté avec la porte pour la fin.

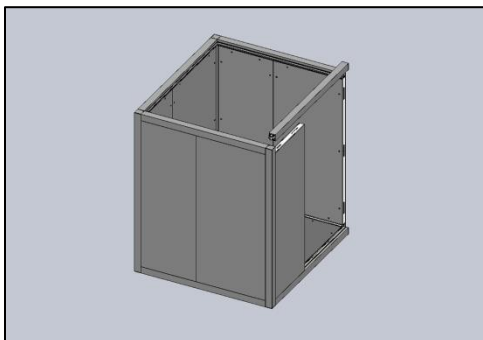
*Rappelez-vous la séquence de l'étape précédente :*

1. *Panneaux latéraux*
2. *Colonne horizontale au sommet des panneaux latéraux*
3. *Colonne verticale à l'autre extrémité du côté.*



*Tournez toujours le crochet du mécanisme excentrique dans le sens des aiguilles d'une montre.*

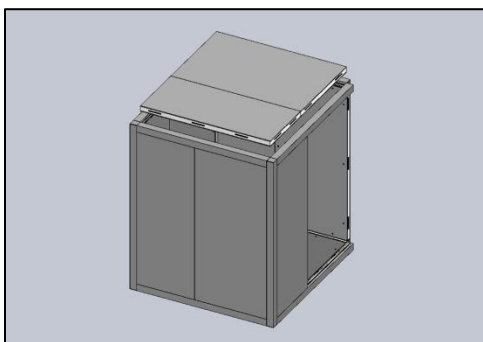
### Étape 6.



Ensuite, positionnez un panneau mural de manière à pouvoir placer la colonne horizontale sur le panneau latéral.

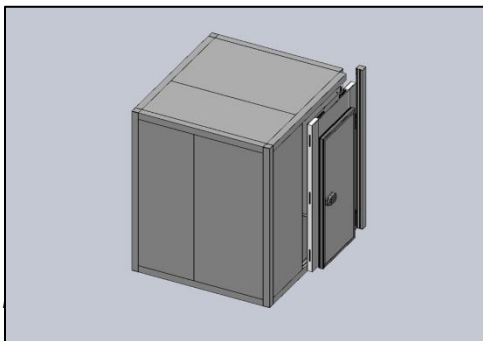
Si nécessaire, placez autant de panneaux muraux que nécessaire pour soutenir la colonne du toit.

### Étape 7.



Installez les panneaux de toit en les posant sur le joint flexible de chaque colonne horizontale.

### Étape 8.

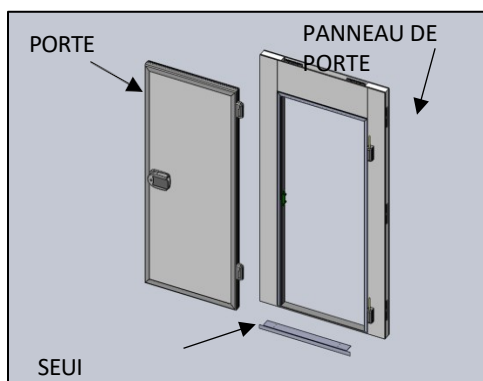


Avant de monter le dernier panneau mural, positionnez la colonne verticale. Cela vous aidera à éviter d'accrocher le joint flexible.

*Rappel : ne fixez pas les crochets de la dernière colonne verticale avant que les deux panneaux muraux qui y sont reliés ne soient en place. Cela vous permettra de vous assurer qu'elle est correctement positionnée.*

le panneau de porte en dernier. (**ÉTAPE 9**)

### Étape 9.



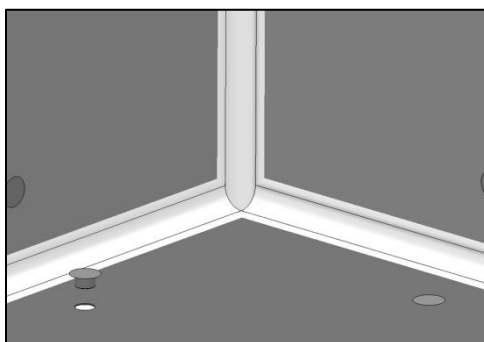
Soulevez la porte avant d'installer le panneau de porte. Le panneau de porte se monte de la même manière que les autres panneaux muraux. Une fois le panneau de porte monté, fixez le seuil au bas du panneau de porte.

Remettez la porte sur ses gonds et vérifiez qu'elle se ferme correctement. Vérifiez que le joint d'étanchéité assure une bonne étanchéité du cadre de la porte et qu'aucune lumière extérieure n'est visible depuis l'intérieur de la pièce.



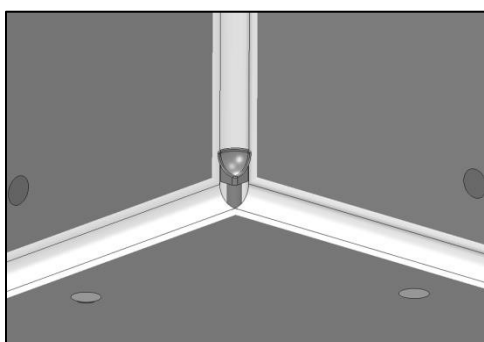
*Si de la lumière passe, déplacez les trous des charnières pour ajuster correctement la porte au cadre.*

### Étape 10.



Fixez les capuchons blancs sur les panneaux verticaux intérieurs et les panneaux de toit. Fixez les capuchons marron ou gris sur les panneaux de sol.

### Étape 11



Fixez le revêtement hygiénique à chaque coin de la pièce, afin d'obtenir une meilleure finition à l'intérieur.



*Retirez le film protecteur des feuilles de tous les panneaux, à l'intérieur comme à l'extérieur.*



**CORECO, S.A.**

Ctra. Córdoba-Málaga Km. 80,800 14900

Lucena (Córdoba) - Espagne Téléphone : +34

957 50 22 75 (5 lignes)

Fax : +34 957 51 42 98